



СОВЕТ ДЕПУТАТОВ
ПЛОДОВСКОГО СЕЛЬСКОГО ПОСЕЛЕНИЯ
Приозерского муниципального района
Ленинградской области

Р Е Ш Е Н И Е

от 29 марта 2024 года № 212

Об установлении границ территории
осуществления территориального
общественного самоуправления в
Плодовском сельском поселении

В соответствии со статьей 27 Федерального закона от 06.10.2003 года № 131-ФЗ «Об общих принципах организации местного самоуправления в Российской Федерации», статьей 18 Устава Плодовского сельского поселения, Положением о порядке организации и осуществления территориального общественного самоуправления в Плодовском сельском поселении, утвержденным решением Совета депутатов № 212/1 от 29.03.2024 года, на основании заявления инициативной группы граждан, проживающих на территории Плодовского сельского поселения, об установлении границ осуществления территориального общественного самоуправления, Совет депутатов РЕШИЛ:

1. Установить границы территории осуществления территориального общественного самоуправления в Плодовском сельском поселении, согласно приложению к настоящему решению.

2. Настоящее решение вступает в силу с момента подписания.

3. Контроль за исполнением решения возложить на главу администрации Плодовского сельского поселения Михеева А.А.

Глава Плодовского сельского поселения

А. Н. Ефремов

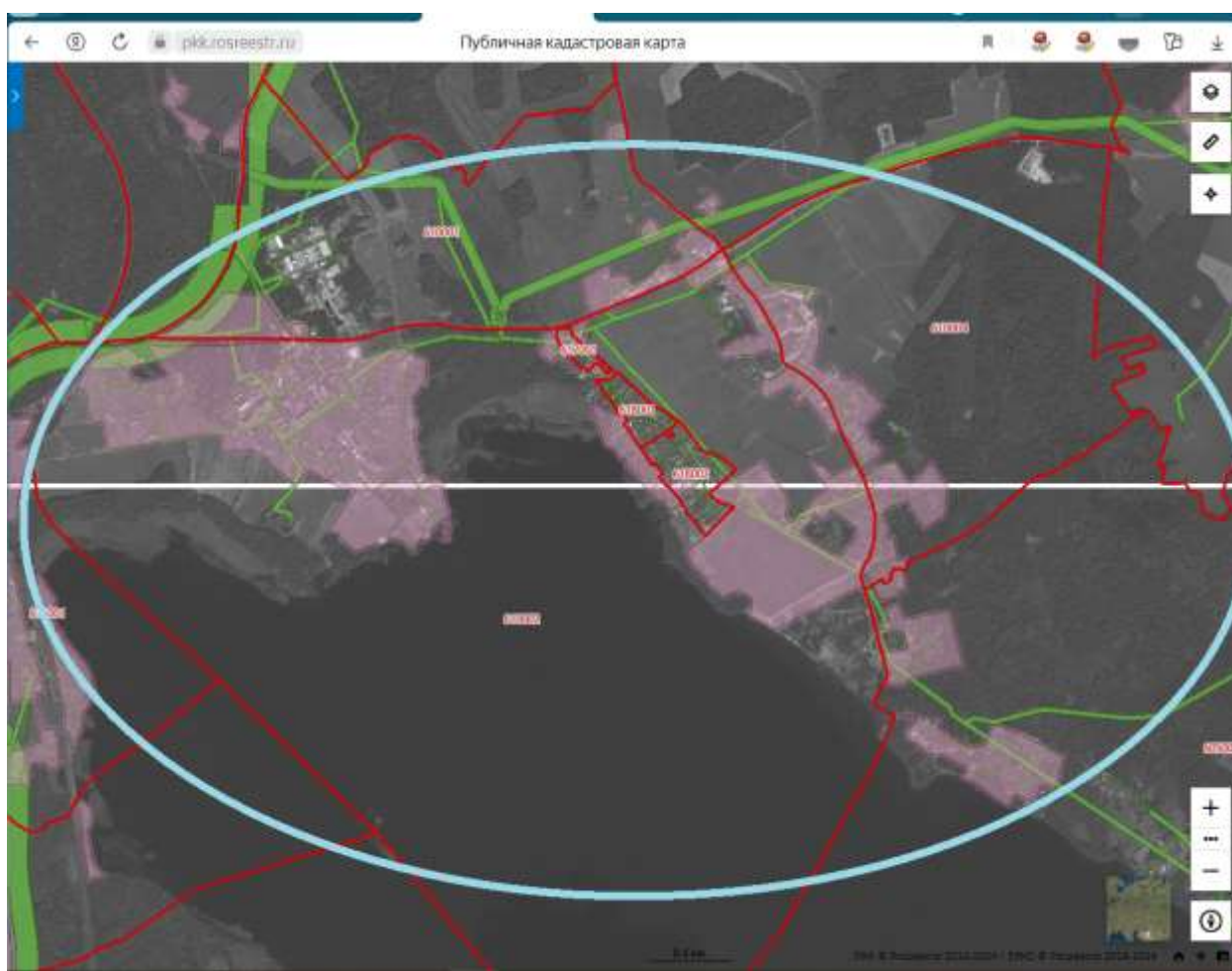
ГРАНИЦЫ
территории осуществления территориального
общественного самоуправления в Плодовском сельском поселении

«Плодовое»

(наименование территориального общественного самоуправления)

Территориальное общественное самоуправление осуществляется в границах следующей территории¹:

1. Поселок Плодовое, административный центр Плодовского сельского поселения, включая малоэтажную и индивидуальную жилые застройки, садоводческие и огороднические хозяйства, а также общественно-деловую застройку.



¹ Описание границ производится с указанием сельских населенных пунктов, не являющихся поселением и (или) жилых микрорайонов (при необходимости с уточнением улиц, проездов, проспектов, переулков, номеров домов, подъездов многоквартирного жилого дома) и (или) иных территорий проживания граждан.