



Администрация  
муниципального образования Плодовское сельское поселение  
муниципального образования Приозерский муниципальный район  
Ленинградской области

ПОСТАНОВЛЕНИЕ

**ПРОЕКТ**

от \_\_\_\_\_ 2019 года № \_\_\_\_

Об утверждении схемы размещения  
нестационарных торговых объектов,  
расположенных на территории  
муниципального образования Плодовское  
сельское поселение

В соответствии с Федеральным [законом](#) от 28.12.2009 г. № 381-ФЗ «Об основах государственного регулирования торговой деятельности в Российской Федерации», Федеральным [законом](#) от 06.10.2003 г. № 131-ФЗ «Об общих принципах организации местного самоуправления в Российской Федерации», приказом от 25 декабря 2014 г. № 2733 Министерства промышленности и торговли Российской Федерации «Об утверждении Стратегии развития торговли в Российской Федерации на 2015 – 2016 годы и период до 2020 года», приказом Комитета по развитию малого, среднего бизнеса и потребительского рынка Правительства Ленинградской области № 4 от 12.03.2019 г. «О порядке разработки и утверждения схем размещения нестационарных торговых объектов на территории муниципальных образований Ленинградской области», руководствуясь Уставом муниципального образования Плодовское сельское поселение, администрация муниципального образования Плодовское сельское поселение ПОСТАНОВЛЯЕТ:

1. Утвердить схему размещения нестационарных торговых объектов, расположенных на территории муниципального образования Плодовское сельское поселение в составе:

- Текстовой части (Приложение № 1);
- Графическое изображение (Приложение 2)

2. Направить утвержденную схему в сектор по торговле и предпринимательской деятельности администрации муниципального образования Приозерский муниципальный район Ленинградской области в электронном виде в течении 5 календарных дней.

3. Постановления администрации муниципального образования Плодовское сельское поселение № 24 от 08.02.2013 года «Об утверждении схемы нестационарных торговых объектов, расположенных на земельных участках, в зданиях, строениях и сооружениях, находящихся в государственной и муниципальной собственности на территории муниципального образования Плодовское сельское поселение, № 269 от 29.09.2017 года «Об утверждении схемы размещения нестационарных торговых объектов на территории муниципального образования Плодовское сельское поселение» считать утратившими силу.

4. Опубликовать настоящее постановление в СМИ и на официальном сайте муниципального образования Плодовское сельское поселение в сети Интернет.

5. Постановление вступает в силу со дня официального опубликования.

6. Контроль исполнения постановления оставляю за собой.

Глава администрации

С. А. Соколов

Схема размещения нестационарных торговых объектов на территории  
муниципального образования Плодовское сельское поселение  
(текстовая часть)

Информация о НТО					Информация о хозяйствующем субъекте, осуществляющем торговую деятельность в НТО			Реквизиты документов на размещение НТО	Является ли хозяйствующий субъект, осуществляющий торговую деятельность в НТО, субъектом малого и(или) среднего предпринимательства (да/нет)	Период размещения НТО	
Идентификационный номер НТО	Место размещения НТО (адресный ориентир)	Вид НТО	Площадь НТО	Специализация НТО	Наименование	ИНН	Телефон (по желанию)			С (дата)	По (дата)
								1	2		
1	п. Кутузовское ул. Ладожская, вблизи базы отдыха «Розовая дача»	Передвижной объект торговли автотургорны	50	Смешанная группа товаров	----	---	----	-----	-----	бессрочно по вторникам 12.00 до 13.00 по пятницам с 14-00 до 15.00	бессрочно по вторникам 12.00 до 13.00 по пятницам с 14-00 до 15.00
2	п. Кутузовское ул. Ладожская, вблизи дома	Передвижной объект	50	Смешанная группа	----	----	----	-----	-----	бессрочно по вторникам с 13.00 до 14.00 по	бессрочно по вторникам с 13.00 до 14.00 по


	№2	торговля автомобильными		товары						пятницам с 15-00 до 16.00	пятницам с 15-00 до 16.00
3	п. Кугузовское ул. Ладожская, вблизи СНТ «Розовая дача»	Передвижной объект торговли автомобильными	50	Смешанная группа товаров	----	----	----	-----	-----	бессрочно по вторникам 14.00 до 15.00 по пятницам с 16-00 до 17.00	бессрочно по вторникам 14.00 до 15.00 по пятницам с 16-00 до 17.00
4	п. Уральское ул. Солнечная, вблизи дома №11	Передвижной объект торговли автомобильными	50	Смешанная группа товаров	----	----	----	-----	-----	бессрочно по вторникам с 11-00 до 12.00	бессрочно по вторникам с 11-00 до 12.00
5	п. Веснино ул. Центральная, вблизи пилорамы	Передвижной объект торговли автомобильными	50	Смешанная группа товаров	----	----	----	-----	-----	бессрочно по вторникам с 11.00 до 12.00	бессрочно по вторникам с 11.00 до 12.00
6	п. Солнечное,	Передвижной	50	Смешанная	----	----	----	-----	-----	бессрочно по	бессрочно по

	ул.Культуры , вблизи дома № 84	ой объек т торго вли автоф ургон ы		ая груп па това ров						вторникам 12.00 до 13.00 по пятницам с 12-00 до 13.00	вторникам 12.00 до 13.00 по пятницам с 12-00 до 13.00
7	п. Веснино ул. Центральная , вблизи дома № 68	Перед вижн ой объек т торго вли автоф ургон ы	50	Сме шанн ая груп па това ров	----	----	----	-----	-----	бессрочно по вторникам и пятницам с 10-00 до 11.00	бессрочно по вторникам и пятницам с 10-00 до 11.00
8	п. Мельничные Ручьи ул. Центральная , вблизи дома № 11	Перед вижн ой объек т торго вли автоф ургон ы	50	Сме шанн ая груп па това ров	----	----	----	-----	-----	бессрочно по четвергам с 12.00 до 14.00	бессрочно по четвергам с 12.00 до 14.00
9	п. Плодовое ул. Центральная вблизи дома № 14	Перед вижн ой объек т торго вли автоф ургон	30 площ адка № 3	Сме шанн ая груп па това ров	----	----	----	-----	-----	бессрочно по вторникам с 9.00 до 18.00	бессрочно по вторникам с 9.00 до 18.00

		ы									
10	п. Плодовое ул. Центральная вблизи дома № 14	Перед вижной объектом торговли автофургоны	30 площадок № 1	Смешанная группа товаров	----	----	----	-----	-----	бессрочно по вторникам средам четвергам пятницам субботам с 10.00 до 13.00	бессрочно по вторникам средам четвергам пятницам субботам с 10.00 до 13.00
11	п. Плодовое ул. Центральная вблизи дома № 14	Перед вижной объектом торговли автофургоны	30 площадок № 2	Смешанная группа товаров	----	----	----	-----	-----	бессрочно по средам с 9.00 до 18.00	бессрочно по средам с 9.00 до 18.00
12	п. Плодовое ул. Центральная вблизи дома № 14	Перед вижной объектом торговли автофургоны	30 площадок № 2	Смешанная группа товаров	----	----	----	-----	-----	бессрочно по средам с 9.00 до 18.00	бессрочно по средам с 9.00 до 18.00


Графическое изображение схемы нестационарных торговых объектов  
на территории муниципального образования Плодовское сельское поселение  
М 1:1500



 - место нестационарного торгового объекта в п. Кутузовское ул. Ладожская, вблизи базы отдыха «Розовая дача» - площадка № 1


Графическое изображение схемы нестационарных торговых объектов  
на территории муниципального образования Плодовское сельское поселение  
М 1:1500



 - место нестационарного торгового объекта в п. Кутузовское ул. Ладожская, вблизи дома №2 - площадка № 2

Графическое изображение схемы нестационарных торговых объектов  
на территории муниципального образования Плодовское сельское поселение  
М 1:1500




 - место нестационарного торгового объекта в п. Кутузовское ул. Ладожская, вблизи СНТ «Розовая дача»- площадка № 3

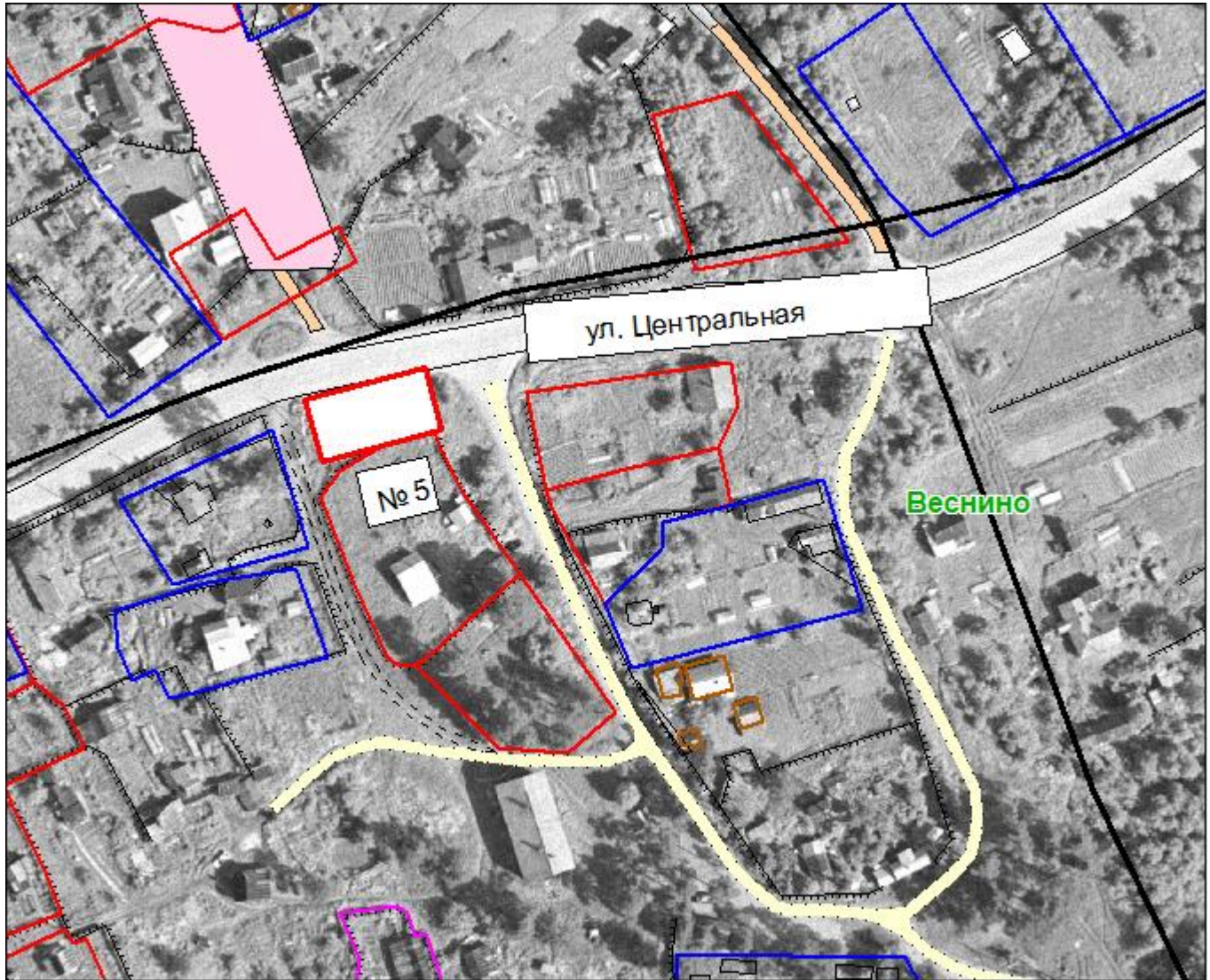



Графическое изображение схемы нестационарных торговых объектов  
на территории муниципального образования Плодовское сельское поселение  
М 1:1500



 - место нестационарного торгового объекта в п. Уральское ул. Солнечная, вблизи дома №11- площадка № 4


Графическое изображение схемы нестационарных торговых объектов  
на территории муниципального образования Плодовское сельское поселение  
М 1:1500



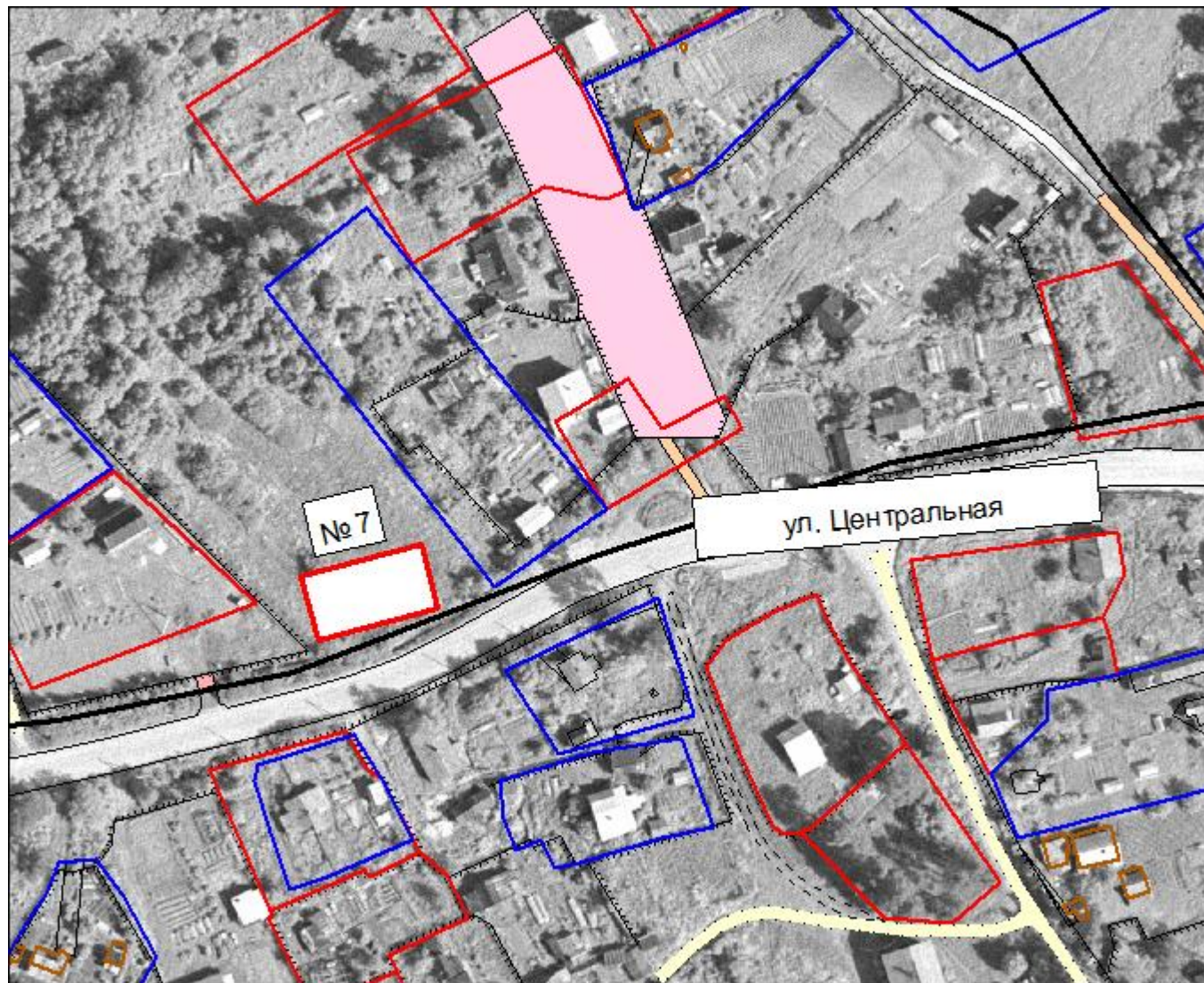
 - место нестационарного торгового объекта в п. Веснино ул. Центральная, вблизи пилорамы - площадка № 5


Графическое изображение схемы нестационарных торговых объектов  
на территории муниципального образования Плодовское сельское поселение  
М 1:1500



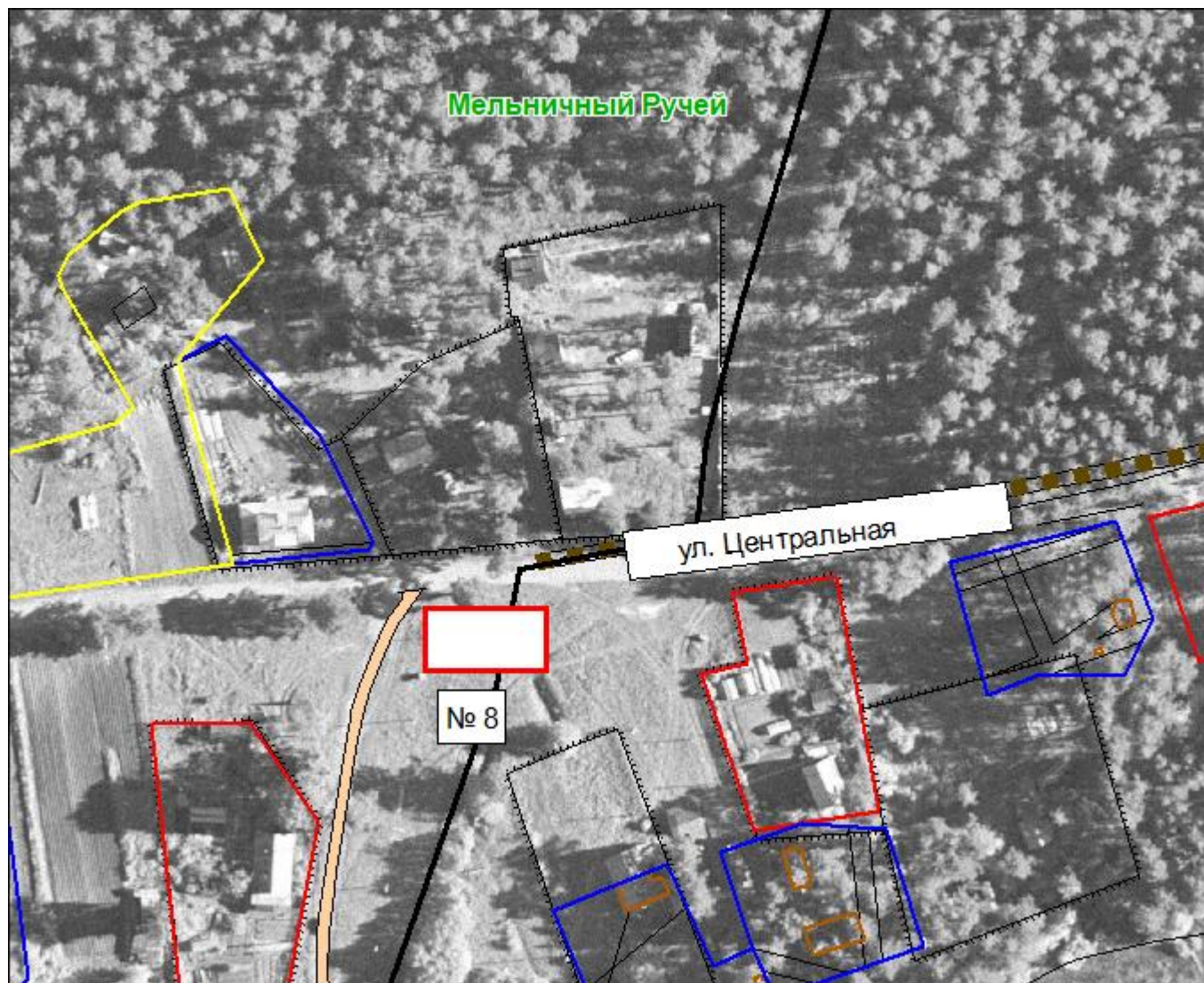
 - место нестационарного торгового объекта в п. Солнечное, ул.Культуры, вблизи дома  
№ 84 - площадка № 6


Графическое изображение схемы нестационарных торговых объектов  
на территории муниципального образования Плодовское сельское поселение  
М 1:1500



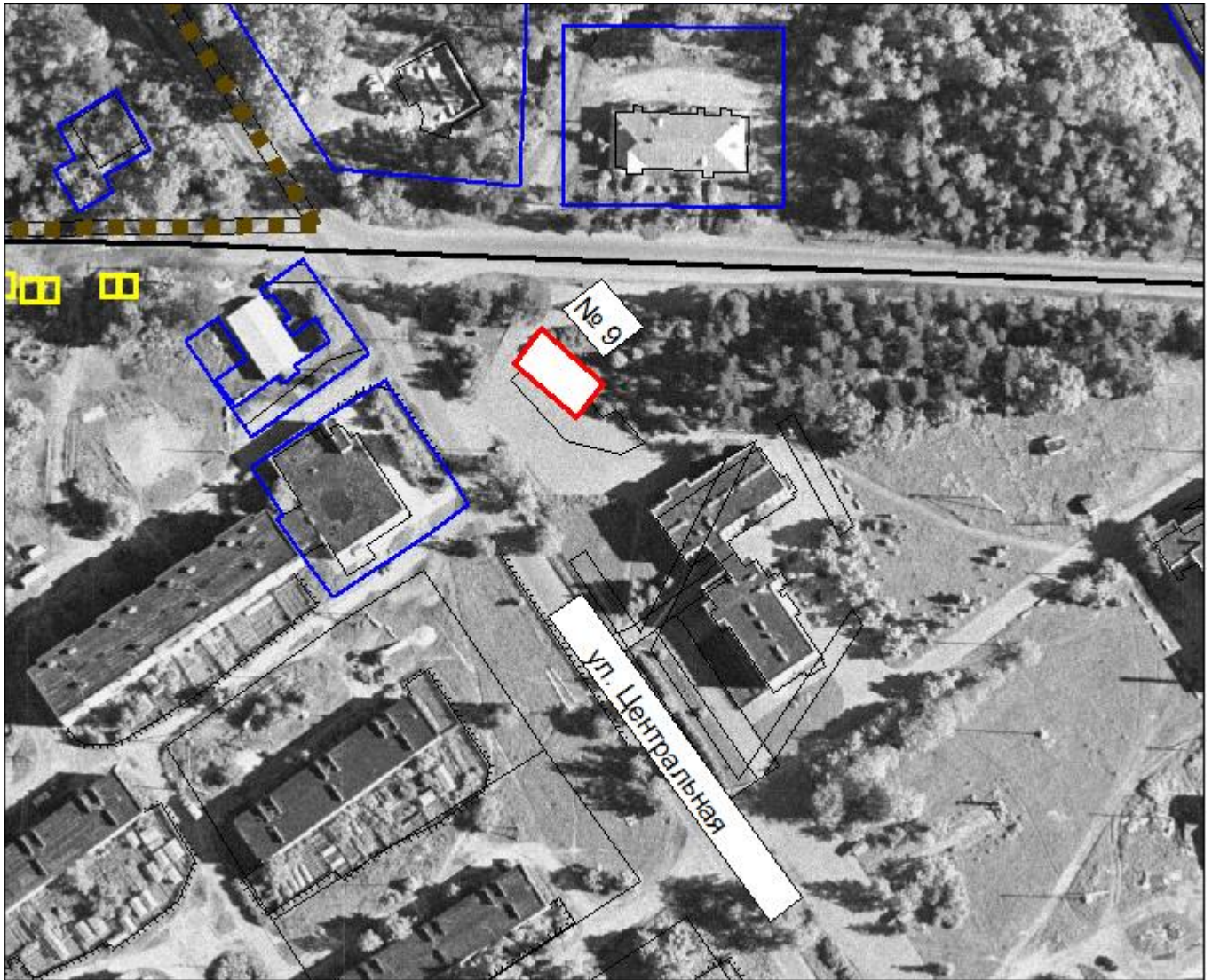
 - место нестационарного торгового объекта в п. Весино ул. Центральная, вблизи дома № 68 - площадка № 7


Графическое изображение схемы нестационарных торговых объектов  
на территории муниципального образования Плодовское сельское поселение  
М 1:1500



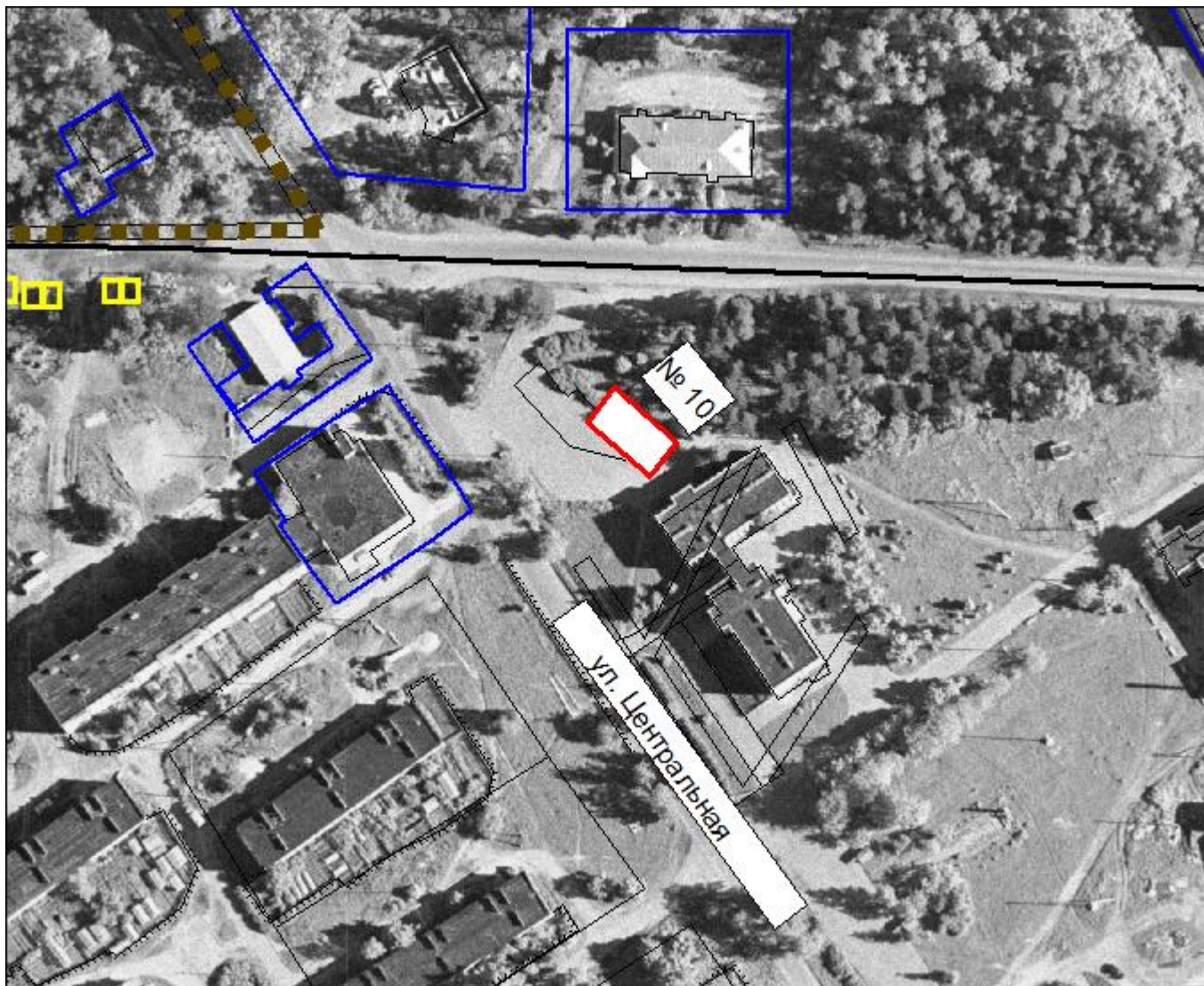
 - место нестационарного торгового объекта в п. Мельничные Ручьи ул. Центральная, вблизи дома № 11 - площадка № 8


Графическое изображение схемы нестационарных торговых объектов  
на территории муниципального образования Плодовское сельское поселение  
М 1:1500



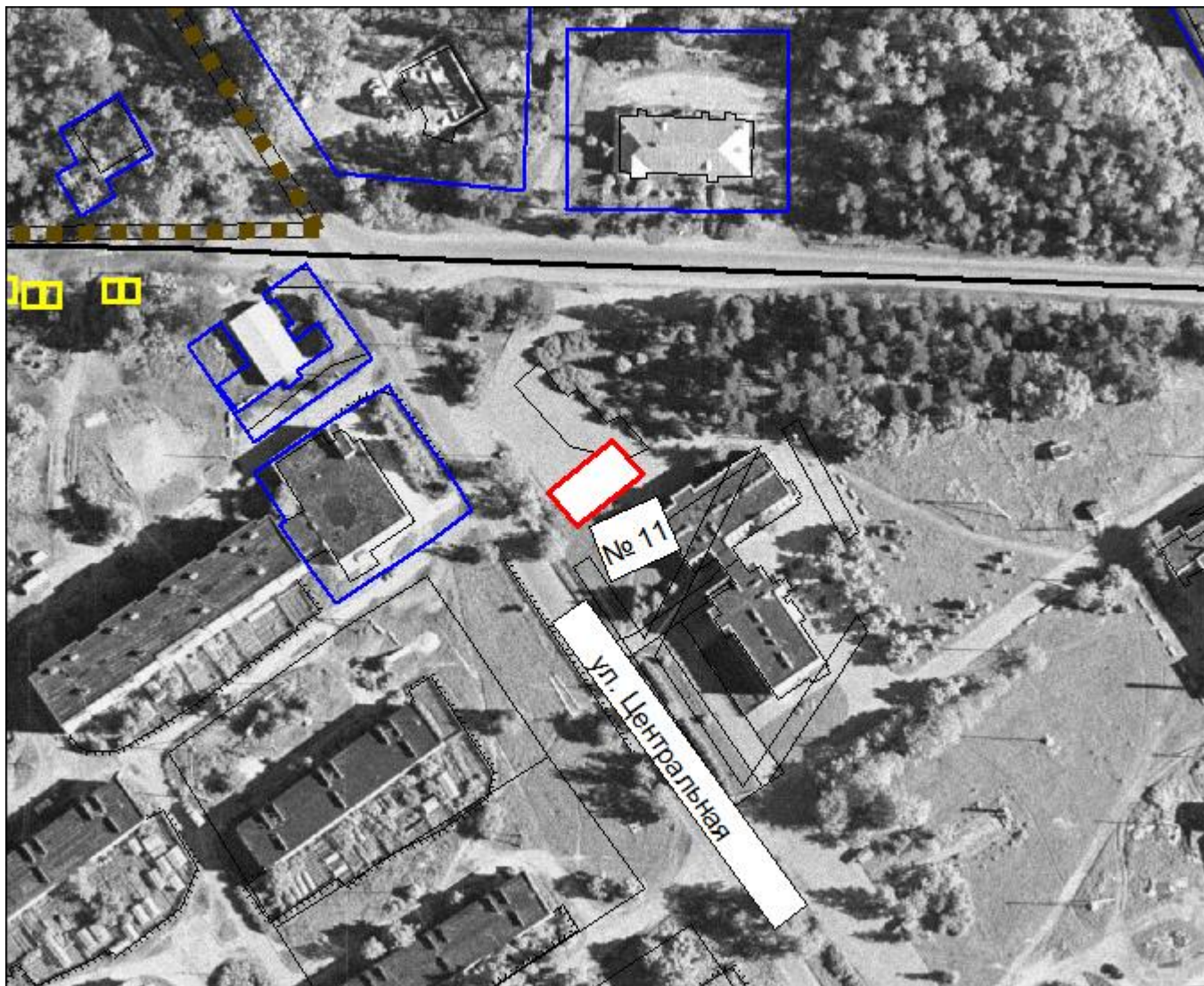
 - место нестационарного торгового объекта в п. Плодовое ул. Центральная вблизи дома № 14 - площадка № 9


Графическое изображение схемы нестационарных торговых объектов  
на территории муниципального образования Плодовское сельское поселение  
М 1:1500



 - место нестационарного торгового объекта в п. Плодовое ул. Центральная вблизи дома № 14 - площадка № 10

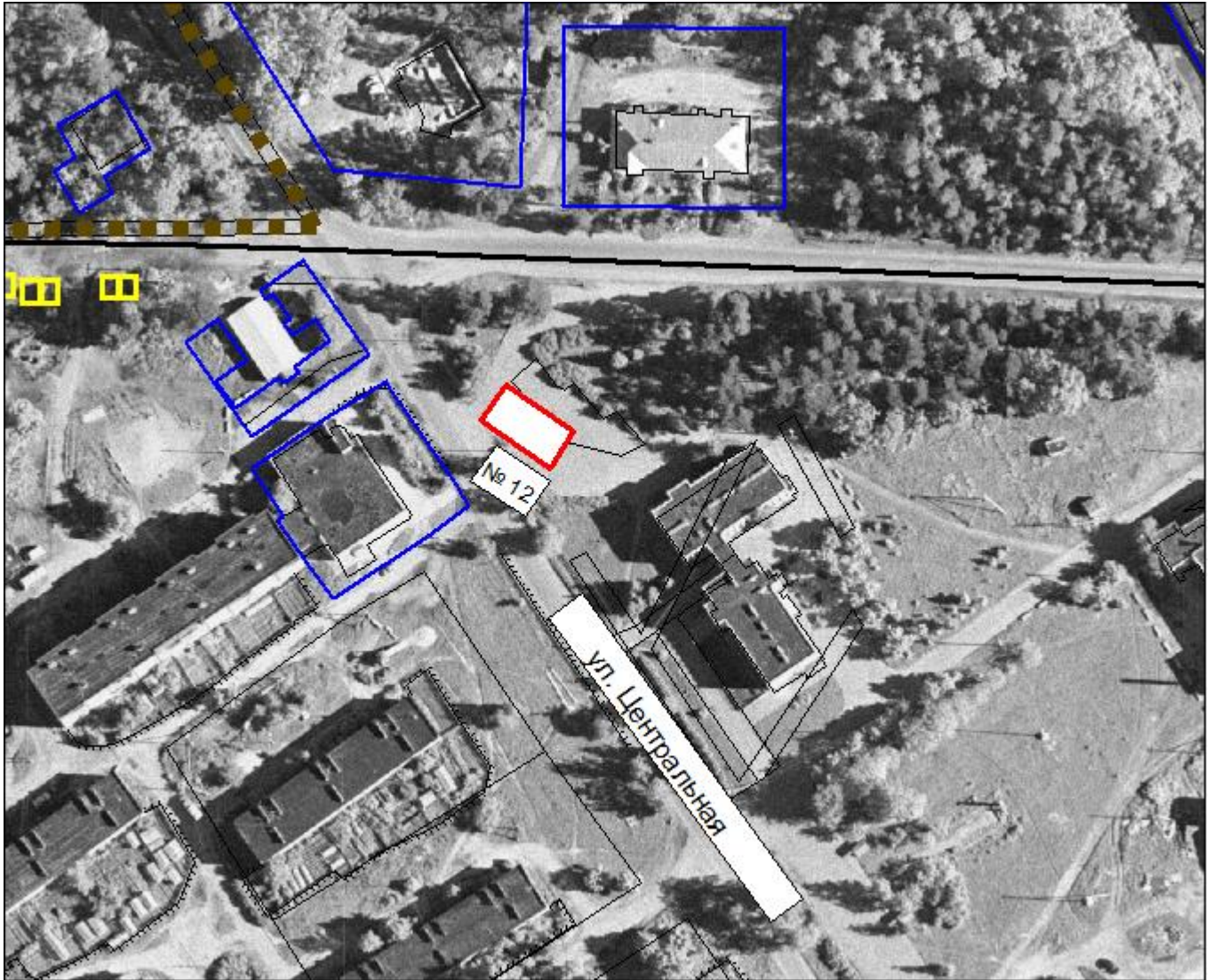
Графическое изображение схемы нестационарных торговых объектов  
на территории муниципального образования Плодовское сельское поселение  
М 1:1500




 - место нестационарного торгового объекта в п. Плодовое ул. Центральная вблизи дома № 14 - площадка № 11



Графическое изображение схемы нестационарных торговых объектов  
на территории муниципального образования Плодовское сельское поселение  
М 1:1500



 - место нестационарного торгового объекта в п. Плодовое ул. Центральная вблизи дома № 14 - площадка № 12

