



Администрация
муниципального образования Плодовское сельское поселение
муниципального образования Приозерский муниципальный район
Ленинградской области

ПОСТАНОВЛЕНИЕ

от 03 февраля 2021 года № 20
О внесении изменений и дополнений в
постановление от 11 февраля 2019 года №29
«Об утверждении реестра мест (площадок)
накопления твердых коммунальных отходов
МО Плодовское сельское поселение»

Руководствуясь Федеральным законом от 06 октября 2003 года № 131-ФЗ «Об общих принципах организации местного самоуправления в Российской Федерации», Федеральным законом от 24 июня 1998 года № 89-ФЗ «Об отходах производства и потребления», постановлением Правительства РФ от 31 августа 2018 года № 1039 «Об утверждении правил обустройства мест (площадок) накопления твердых коммунальных отходов и ведения их реестра», Уставом МО Плодовское сельское поселение, администрация МО Плодовское сельское поселение ПОСТАНОВЛЯЕТ:

1. Внести изменения и дополнения в постановление от 11 февраля 2019 года №29 «Об утверждении реестра мест (площадок) накопления твердых коммунальных отходов МО Плодовское сельское поселение», изложив Приложение 1, 2 в новой редакции.
2. Считать утратившим силу Постановление от 29 ноября 2019 года №328 «О внесении изменений и дополнений в постановление от 11 февраля 2019 года №29 «Об утверждении реестра мест (площадок) накопления твердых коммунальных отходов МО Плодовское сельское поселение».
3. Опубликовать настоящее постановление в СМИ и разместить на сайте <http://www.plodovskoe.ru>.
4. Постановление вступает в силу с момента опубликования.
5. Контроль за исполнением данного постановления возложить на заместителя главы администрации.

Глава администрации

С.А Соколов

1	п. Соловьевка ул. Первомайская 60.758585, 30.141609	9	ЖБ плита	3 /0,75	3 /0,75
2	п. Соловьевка ул. Труда 60.761284, 30.149290	18	ЖБ плита	6/0,75	6/0,75
3	п. Соловьевка у станции 60.769166, 30.142365	4	ЖБ плита	2/0,75	2/0,75
4	п. Соловьевка ул. Центральная д.104 60.756562, 30.144612	4	ЖБ плита	2/0,75	2/0,75
5	п. Мельничный ручей при въезде 60.804219, 30.122892	4	ЖБ плита	2/0,75	2/0,75
6	ст. Отрадное у станции 60.826960, 30.127752	18	ЖБ плита	4/0,75	4/0,75
7	п. Веснино у жил. домов ДРСУ 60.831568, 30.113487	2	ЖБ плита	1/0,75	2/0,75
8	п. Веснино за пилорамой 60.826227, 30.090691	2	ЖБ плита	1/0,75	2/0,75
9	п. Тракторное у коттеджей 60.854852, 30.135388	9	ЖБ плита	3/0,75	3/0,75
10	п. Тракторное ул. Механизаторов 60.855276, 30.140323	14	-	-	-
11	п. Плодовое у 3-х домиков 60.835353, 30.144975	4	ЖБ плита	2/0,75	2/0,75
12	п. Плодовое ул. Центральная 12 (вблизи ДК) 60.837191, 30.154727	20	-	-	-
13	п. Плодовое ул. Центральная д.4 60.837835, 30.148644	20	ЖБ плита	5/0,75	5/0,75
14	п. Плодовое пляж за церковью на въезде 60.831066, 30.158991	2	ЖБ плита	1/0,75	1/0,75

Администрация
МО
Плодовское
сельское
поселение,
2154712047521,
188750, п.
Плодовое, ул.
Центральная, д.
14

ИЖС п. Соловьевка
ИЖС п. Соловьевка
ИЖС п. Соловьевка
МКД/ИЖС п. Соловьевка
ИЖС п. Мельничный Ручей
ИЖС ст. Отрадное
ИЖС п. Веснино
ИЖС п. Веснино
ИЖС п. Тракторное
Планируется к строительству
п. Плодовое
Планируется к строительству
МКД/ИЖС п. Плодовое
МКД/ИЖС п. Плодовое

15	п.Плодовое ул. Старо-Плодовская у бывшего магазина 60.838116, 30.192136	8	ЖБ плита	3/0,75	3/0,75				ИЖС п. Плодовое
16	п.Плодовое ул. Старо-плодовская пляж «Золотой» по краям пляжа 60.827667, 30.190987	4	ЖБ плита	3/0,75	3/0,75				ИЖС п. Плодовое
17	п. Уральское 60.849690, 30.227212	2	ЖБ плита	1/0,75	1/0,75				ИЖС п. Уральское
18	п. Солнечное у здания школы 60.866868, 30.248108	2	ЖБ плита	1/0,75	1/0,75				ИЖС п. Солнечное
19	п. Солнечное новая 60.856825, 30.267055	2	ЖБ плита	1/0,75	1/0,75				ИЖС п. Солнечное
20	п. Кутузовское ул. Березовая 60.839053, 30.338853	2	ЖБ плита	2/0,75	2/0,75				ИЖС п. Кутузовское
21	п. Веснино ул. Кедровая 60.8324,30.0760		ЖБ плита	5/0,75	5/0,75				ИЖС пос. Веснино
22	п. М. Ручьи ул. Ленинградская 60.811635, 30.122722		ЖБ плита	3/0,75	3/0,75				ИЖС пос. М. Ручьи
23	п. Уральское ул. Солнечная 60.8496,30.2377		ЖБ плита	2/0,75	2/0,75				ИЖС пос. Уральское
24	п. Цветково ул. Березовая 60.7797,30.1705		ЖБ плита	2/0,75	2/0,75				ИЖС пос. Цветково
25	п. Плодовое ул. Старо-Плодовская 60.8250,30.2016		ЖБ плита	3/0,75	3/0,75				ИЖС п. Плодовое
26	п. Соловьевка у кладбища 60.774887, 30.144823		ЖБ плита	3/0,75	4/0,75				ИЖС п. Соловьевка , от кладбищ
27	п. Соловьевка ул. Межозерная д.5		ЖБ плита	2/0,75	2/0,75			Яхнюк Татьяна Владимировна	ИЖС п. Соловьевка ул. Межозерная д.5

Схема размещения мест (площадок) на
твердых коммунальн



Приложение № 2
Утверждено
постановлением администрации
от 03.02.2021 года № 20
создании мест (площадок) накопления
ния масштаба 1:2000.

*Выкопировка
изучаемой территории в границах населенного пункта*

Масштаб 1: 2 000

Кадастровый квартал: 47:03:0609003

Адрес: п. Веснино (за пилюрамой)

- место сбора ТКО



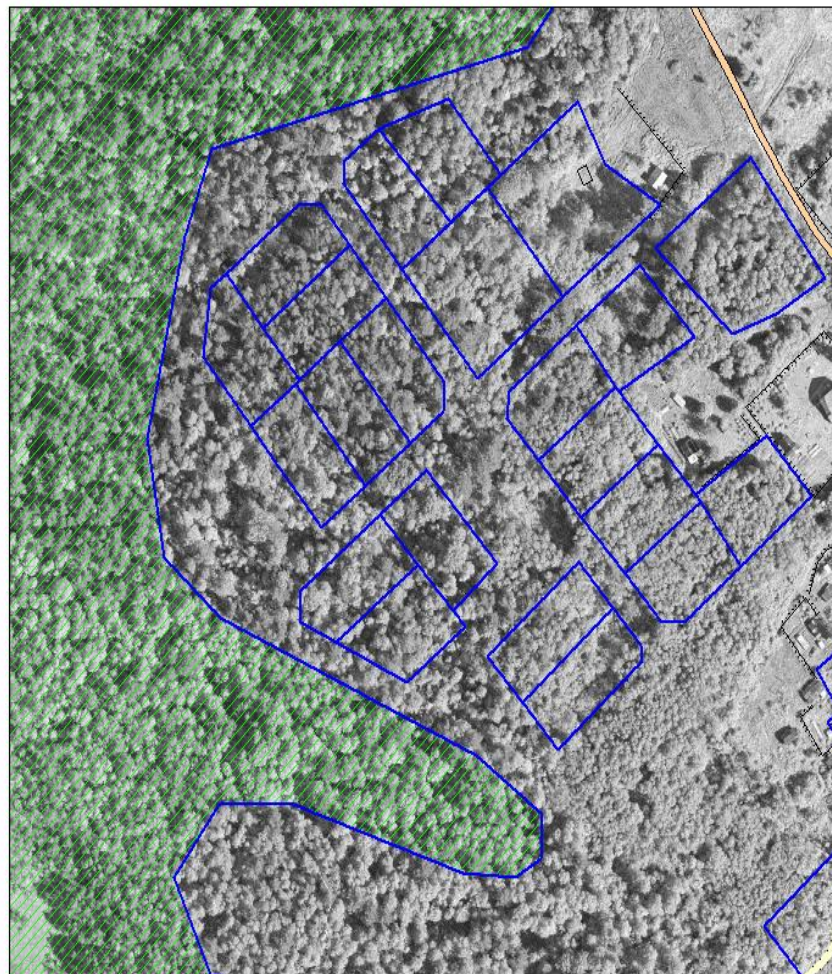
*Выкопировка
изучаемой территории в границах населенного пункта*

Масштаб 1: 2 000

Кадастровый квартал: 47:03:0609001

Адрес: п. Веснино, ул. Кедровая

- Контейнерная площадка для сбора твердых бытовых отходов (ТБО)



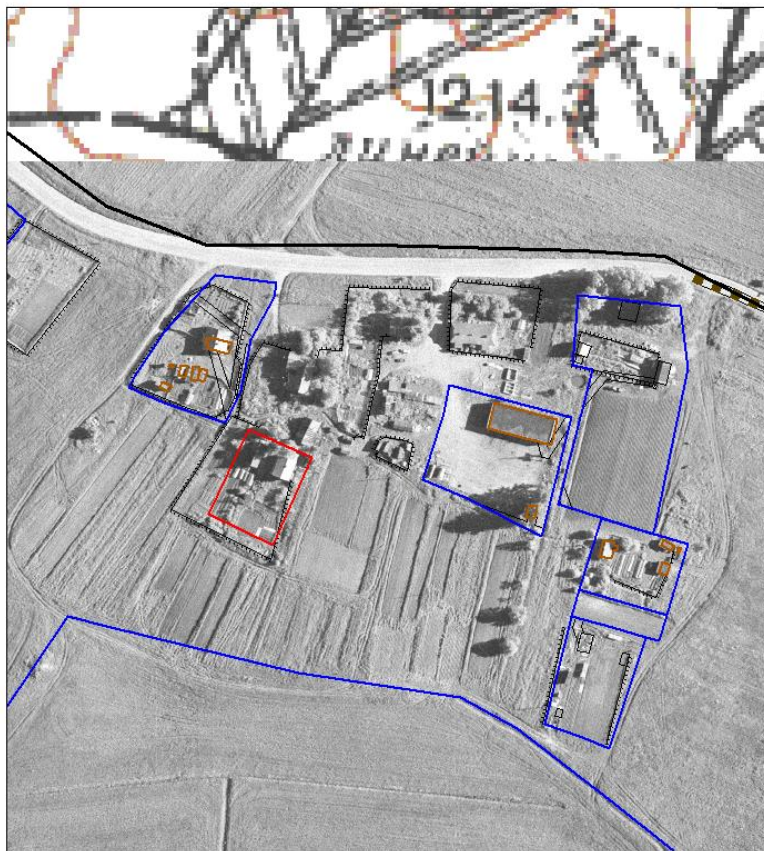
Выкопировка
изучаемой территории в границах населенного пункта

Масштаб 1: 2 000

Кадастровый квартал: 47:03:0609004

Адрес: п. Веснино (у жилых домов ДРСУ)

- место сбора ТКО



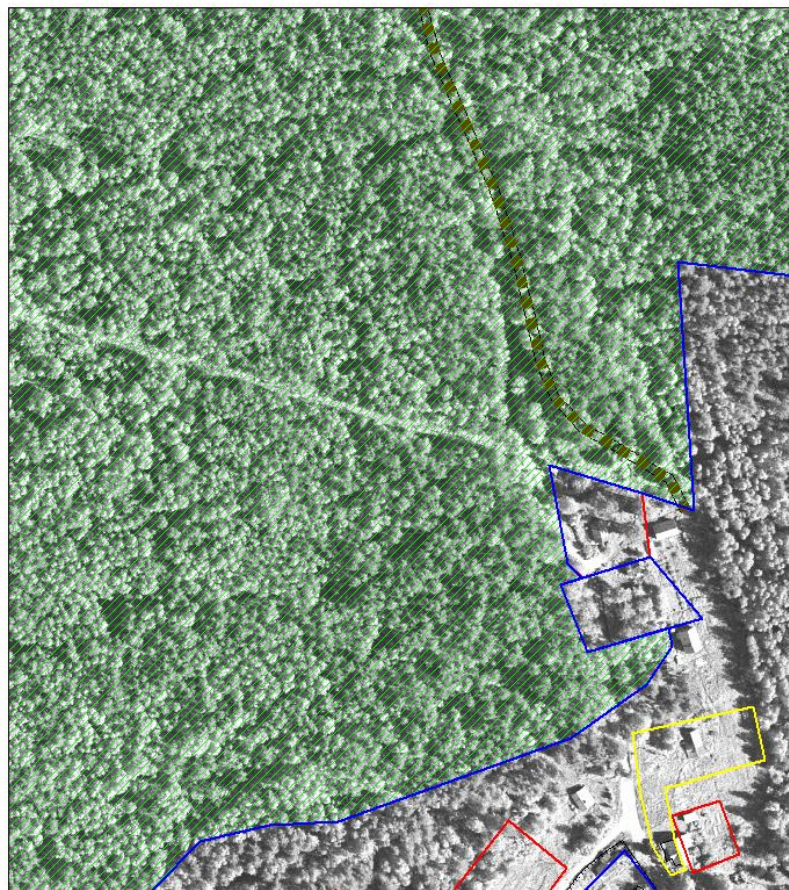
Выкопировка
изучаемой территории в границах населенного пункта

Масштаб 1: 2 000

Кадастровый квартал: 47:03:0607002

Адрес: п. Кутузовское (дорога на БИМК)

- место сбора ТКО



Выкопировка
изучаемой территории в границах населенного пункта

Масштаб 1: 2 000

Кадастровый квартал: 47:03:0612003

Адрес: п. Мельничные Ручьи (при въезде)

- место сбора ТКО



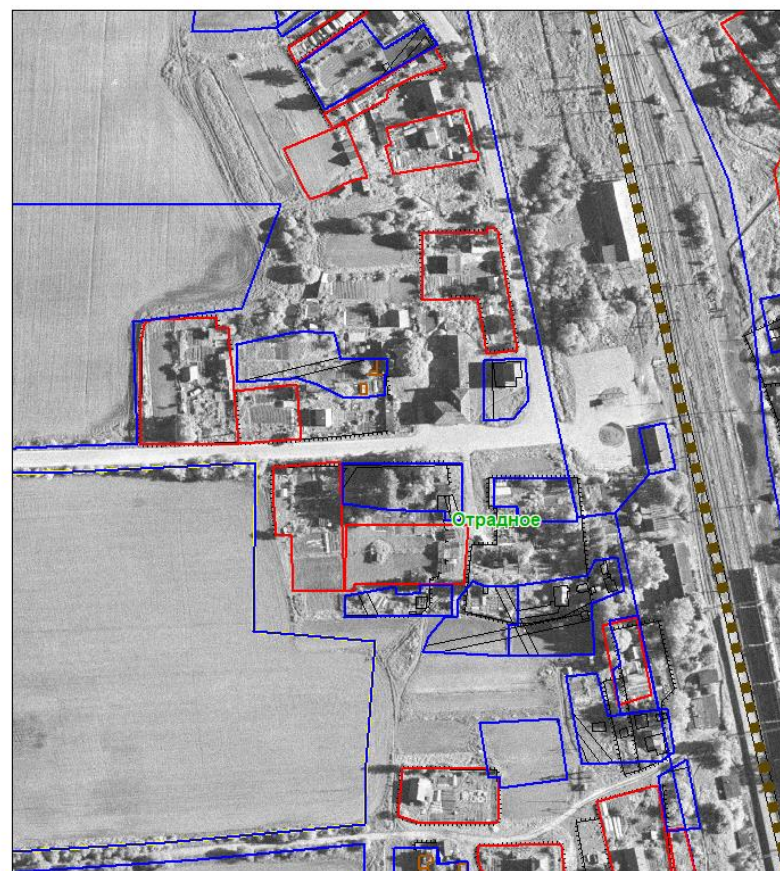
Выкопировка
изучаемой территории в границах населенного пункта

Масштаб 1: 2 000

Кадастровый квартал: 47:03:0611001

Адрес: п. ст. Отрадное (у станции)

- место сбора ТКО



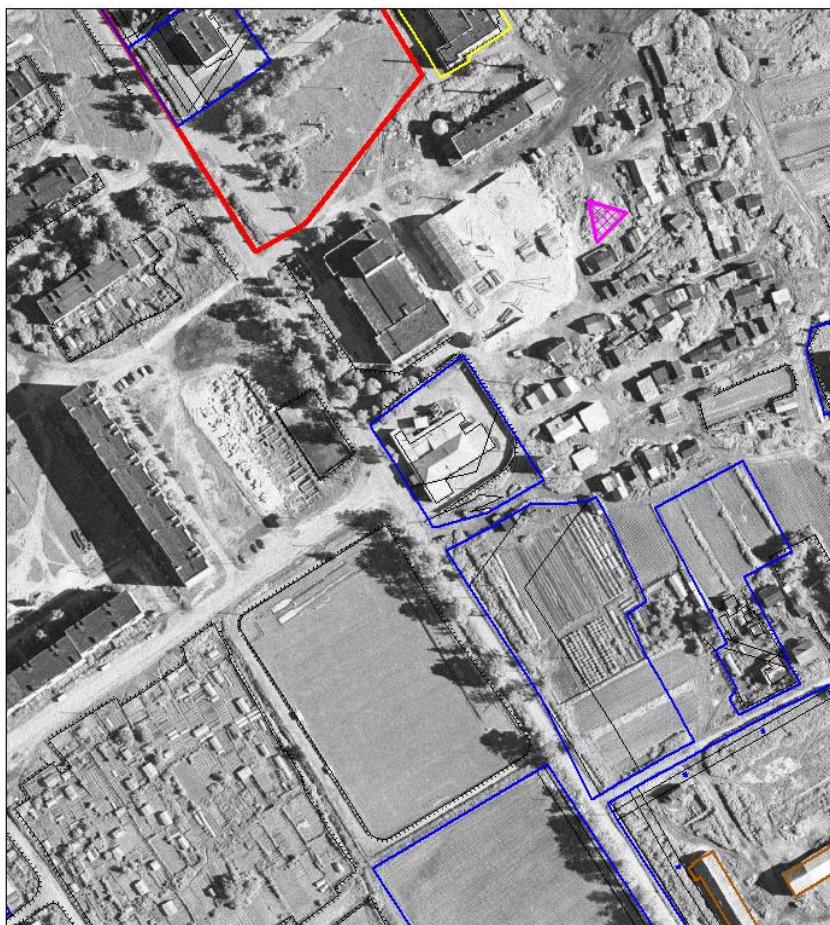
Выкопировка
изучаемой территории в границах населенного пункта

Масштаб 1: 2 000

Кадастровый квартал: 47:03:0610002

Адрес: п. Плодовое (за молзаводом)

- место сбора ТКО



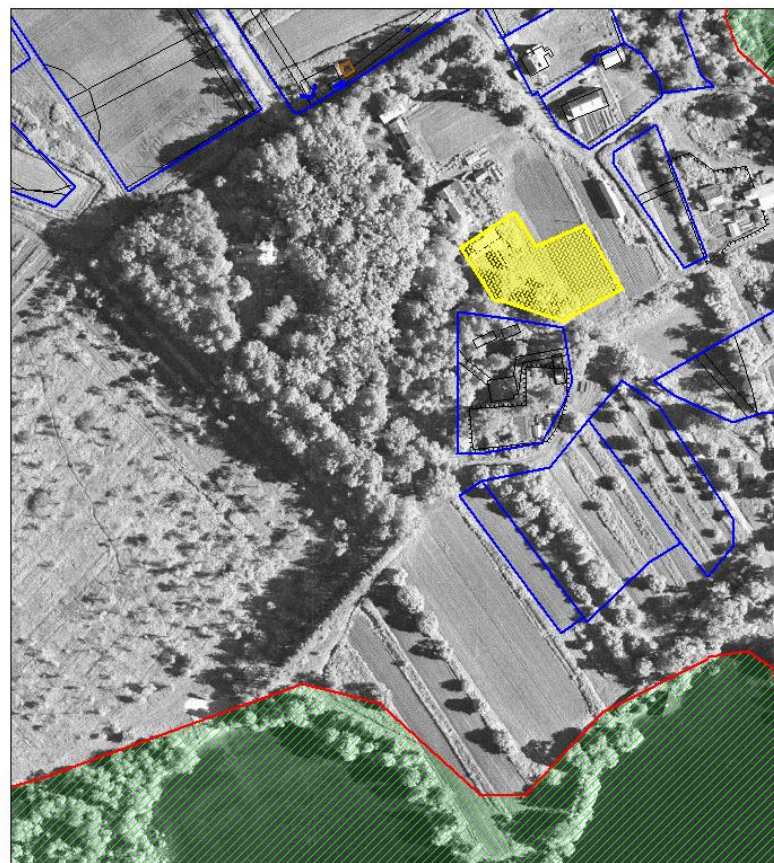
Выкопировка
изучаемой территории в границах населенного пункта

Масштаб 1: 2 000

Кадастровый квартал: 47:03:0610002

Адрес: п. Плодовое (пляж за церковью на въезде)

- место сбора ТКО



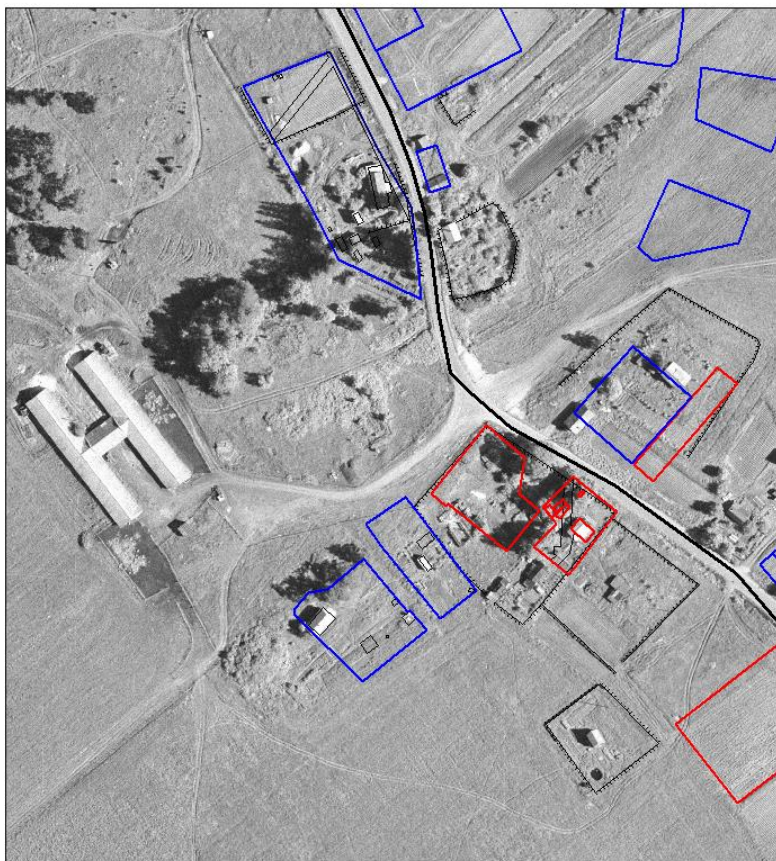
Выкопировка
изучаемой территории в границах населенного пункта

Масштаб 1: 2 000

Кадастровый квартал: 47:03:0610002

Адрес: п. Плодовое, ул. Старо-Плодовская (у бывшего магазина)

- место сбора ТКО



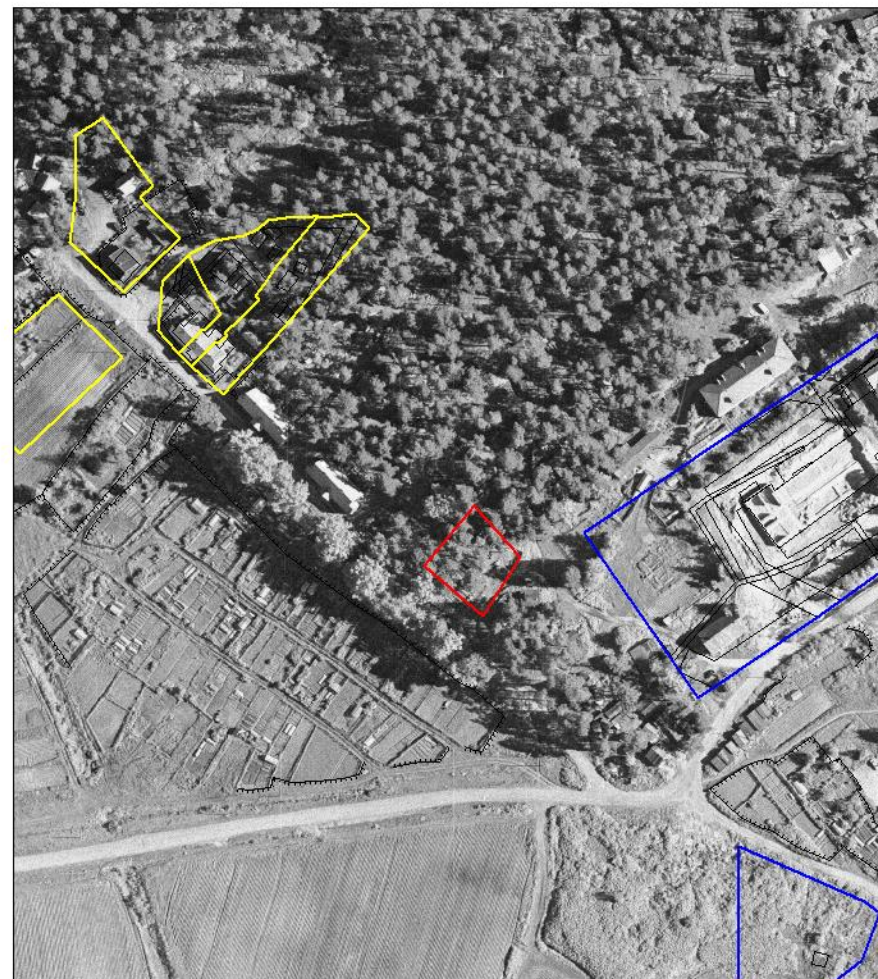
Выкопировка
изучаемой территории в границах населенного пункта

Масштаб 1: 2 000

Кадастровый квартал: 47:03:0610002

Адрес: п. Плодовое (у 3-х домиков)

- место сбора ТКО



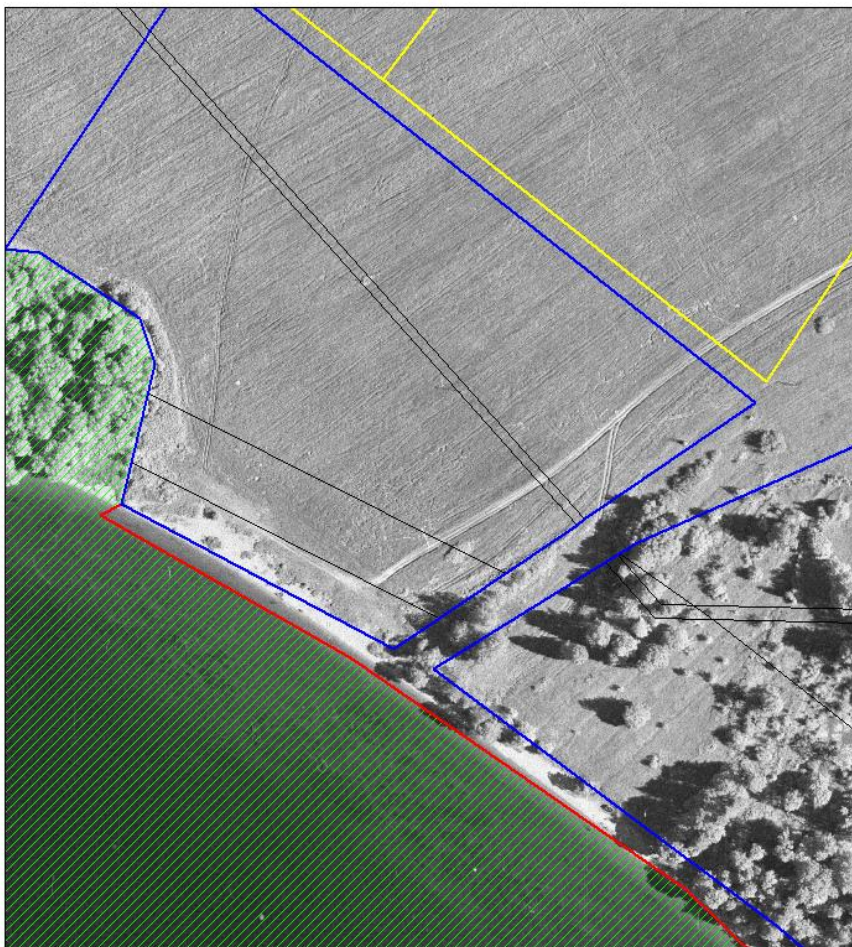
*Выкопировка
изучаемой территории в границах населенного пункта*

Масштаб 1: 2 000

Кадастровый квартал: 47:03:0610002

Адрес: п. Плодовое, ул. Старо-Плодовская (пляж "Золотой" по краям пляжа)

- место сбора ТКО



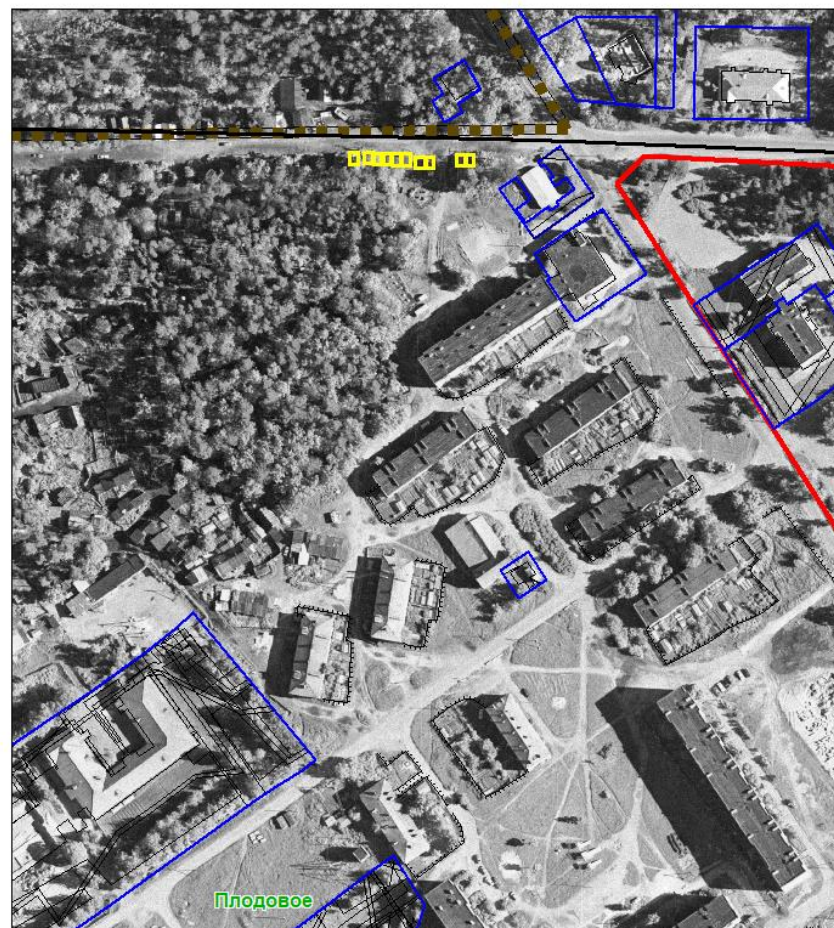
*Выкопировка
изучаемой территории в границах населенного пункта*

Масштаб 1: 2 000

Кадастровый квартал: 47:03:0610002

Адрес: п. Плодовое, ул. Центральная, д. 4

- место сбора ТКО



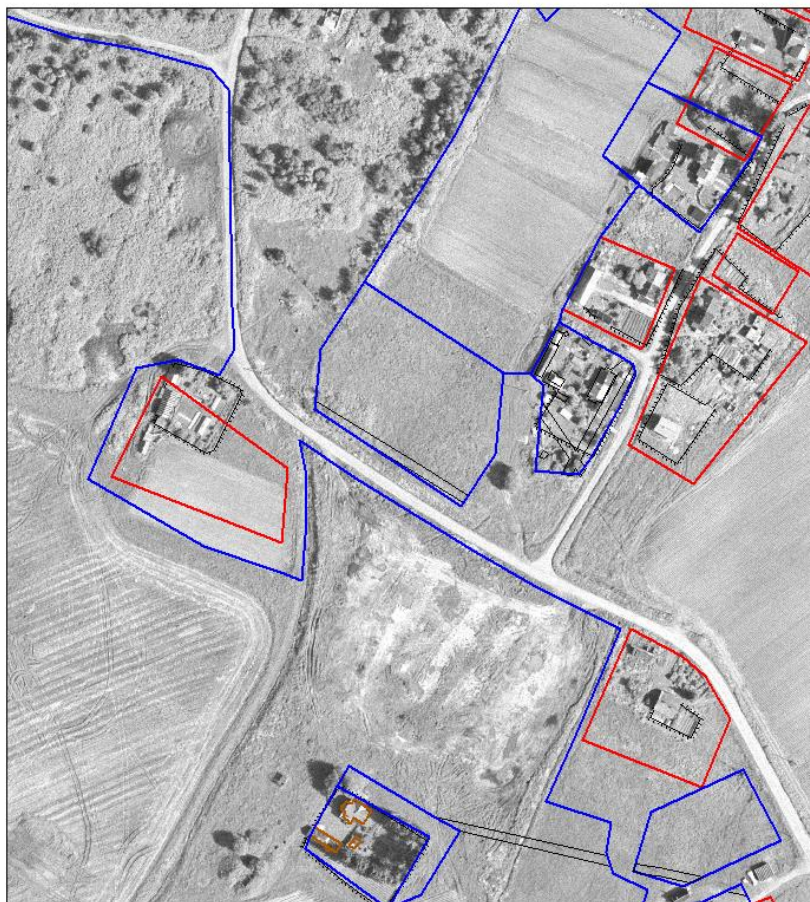
Выкопировка
изучаемой территории в границах населенного пункта

Масштаб 1: 2 000

Кадастровый квартал: 47:03:0606001

Адрес: п. Солнечное (новая, на ул. Культуры)

- место сбора ТКО



Выкопировка
изучаемой территории в границах населенного пункта

Масштаб 1: 2 000

Кадастровый квартал: 47:03:0606002

Адрес: п. Солнечное (у здания школы)

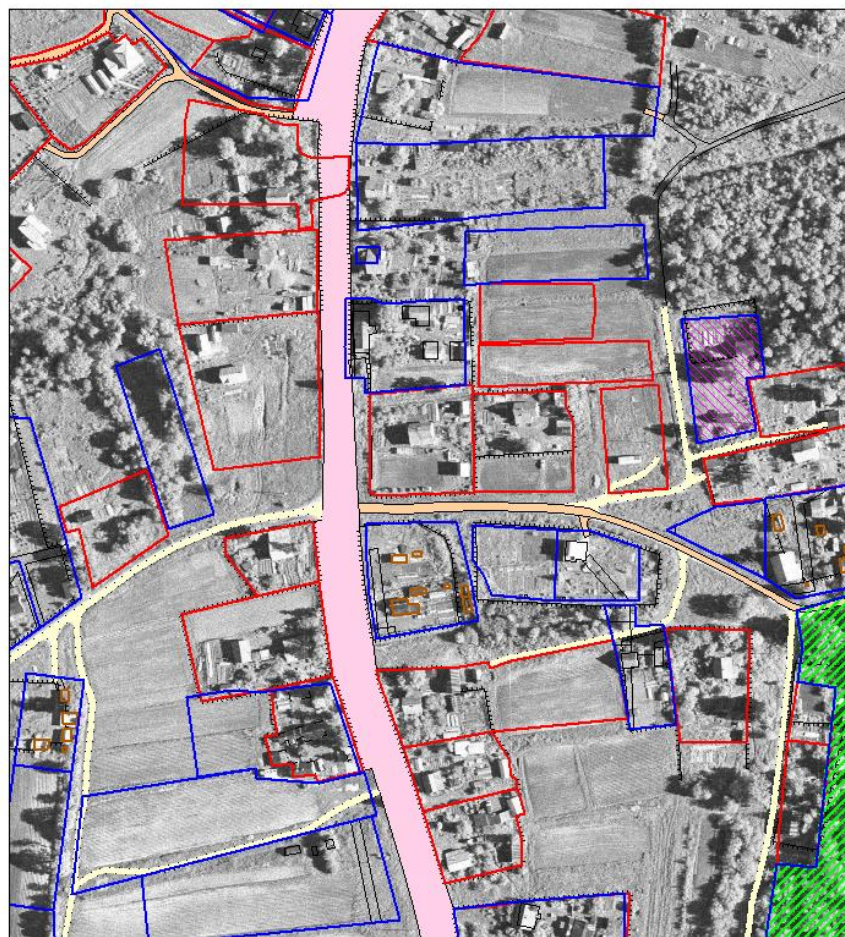
- место сбора ТКО



Выкопировка
изучаемой территории в границах населенного пункта

Масштаб 1: 2 000
Кадастровый квартал: 47:03:0614003
Адрес: п. Соловьевка, ул. Первомайская

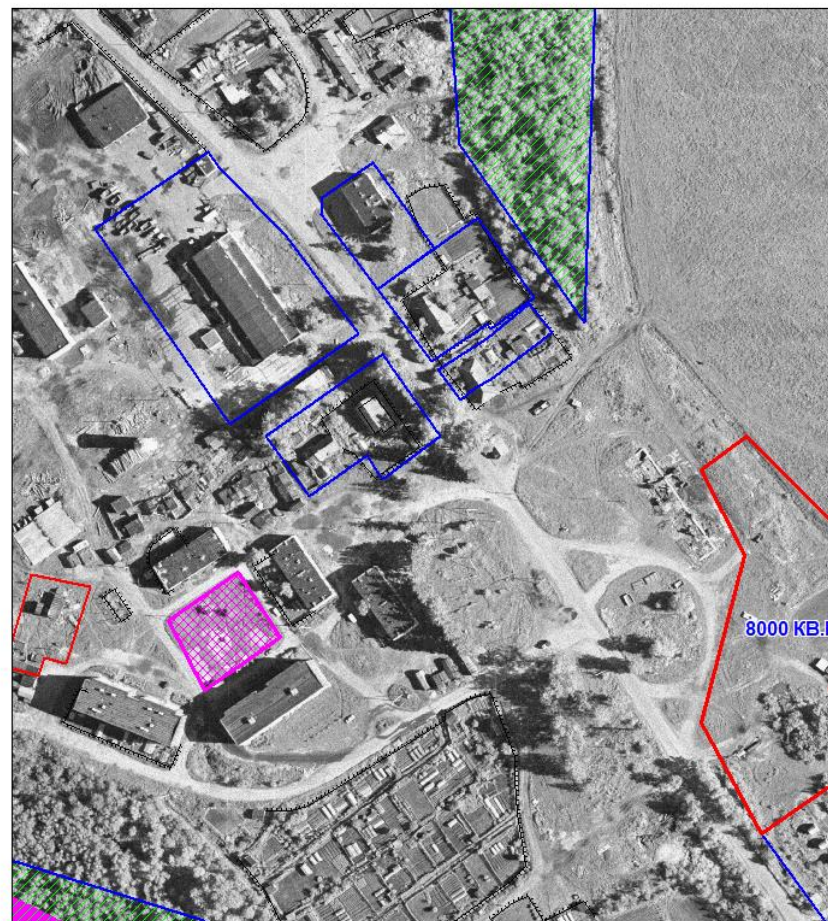
- место сбора ТКО



Выкопировка
изучаемой территории в границах населенного пункта

Масштаб 1: 2 000
Кадастровый квартал: 47:03:0603001
Адрес: п. Тракторное (на въезде)

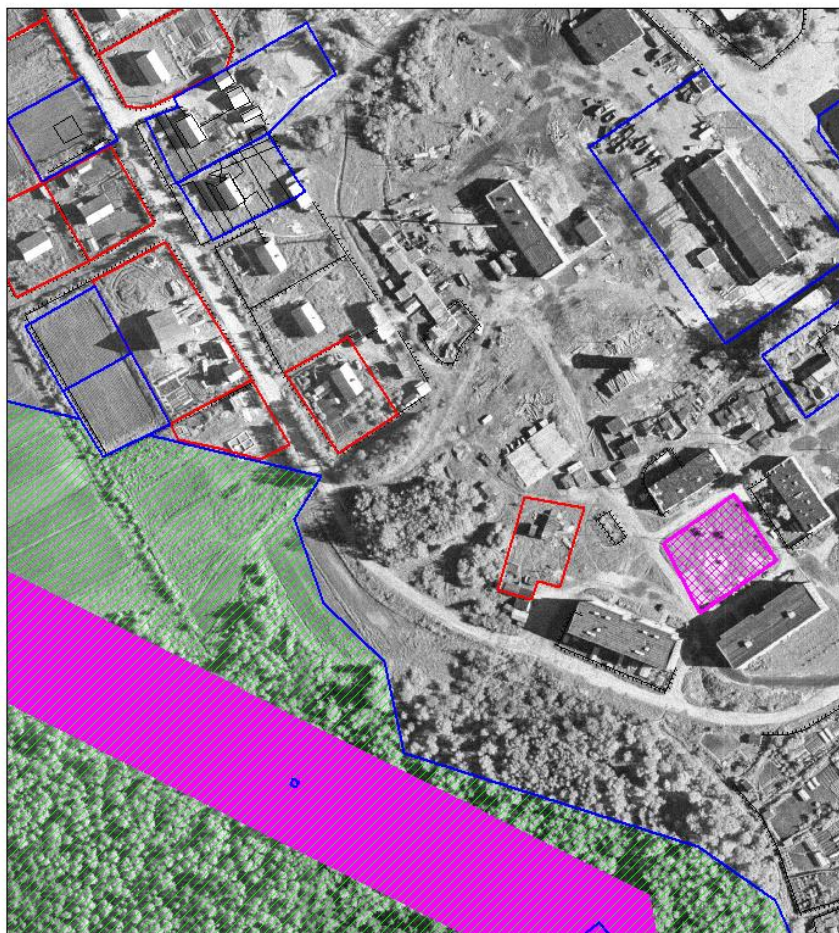
- место сбора ТКО



Выкопировка
изучаемой территории в границах населенного пункта

Масштаб 1: 2 000
Кадастровый квартал: 47:03:0603001
Адрес: п. Тракторное (у коттеджей)

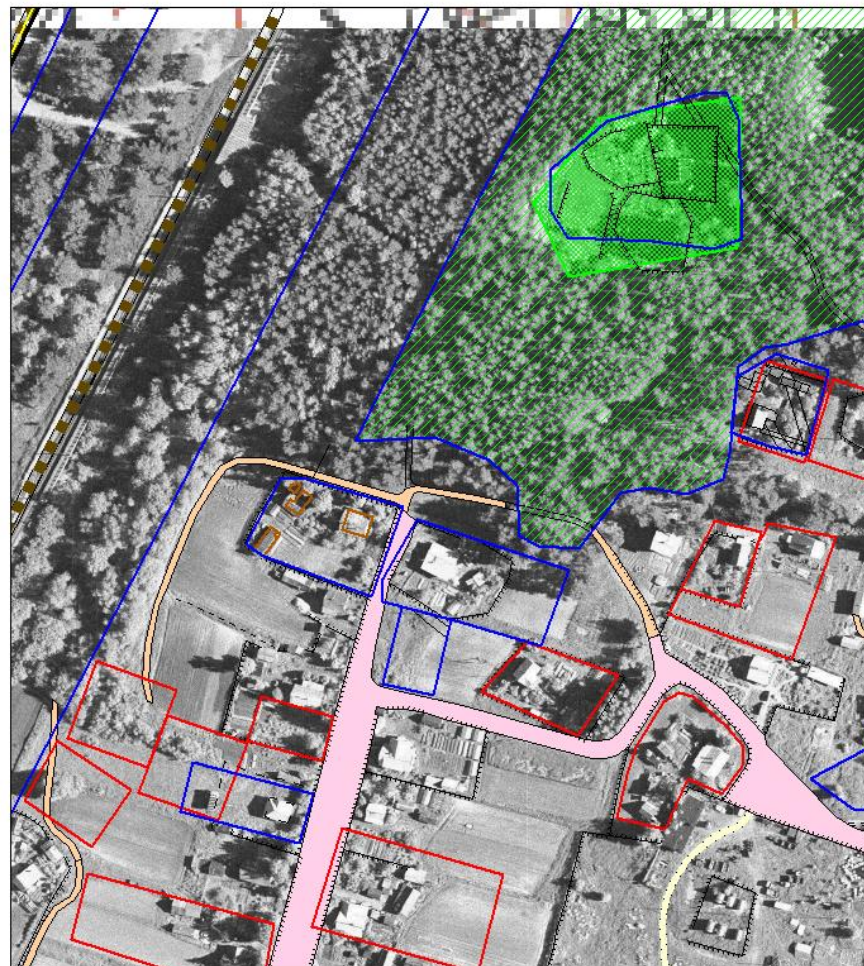
- место сбора ТКО



Выкопировка
изучаемой территории в границах населенного пункта

Масштаб 1: 2 000
Кадастровый квартал: 47:03:0614002
Адрес: п. Соловьевка (у станции)

- место сбора ТКО



Выкопировка
изучаемой территории в границах населенного пункта

Масштаб 1: 2 000

Кадастровый квартал: 47:03:0614003

Адрес: п. Соловьевка, ул. Труда

- место сбора ТКО



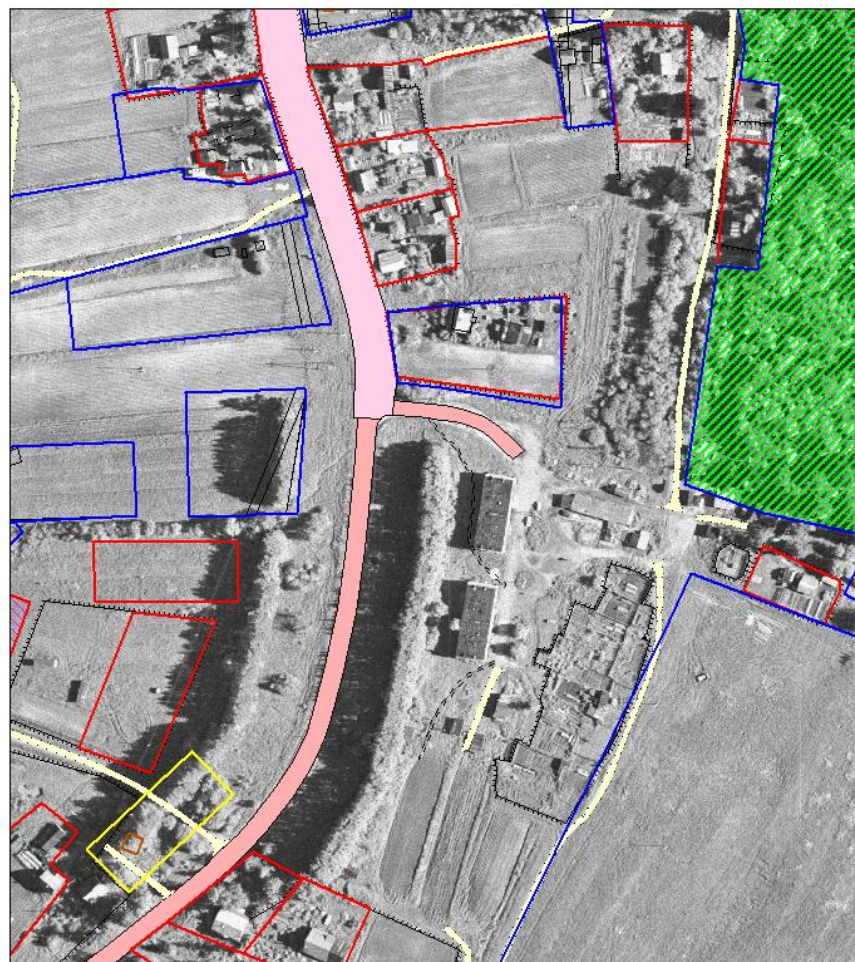
Выкопировка
изучаемой территории в границах населенного пункта

Масштаб 1: 2 000

Кадастровый квартал: 47:03:0614003

Адрес: п. Соловьевка, ул. Центральная, д. 104

- место сбора ТКО



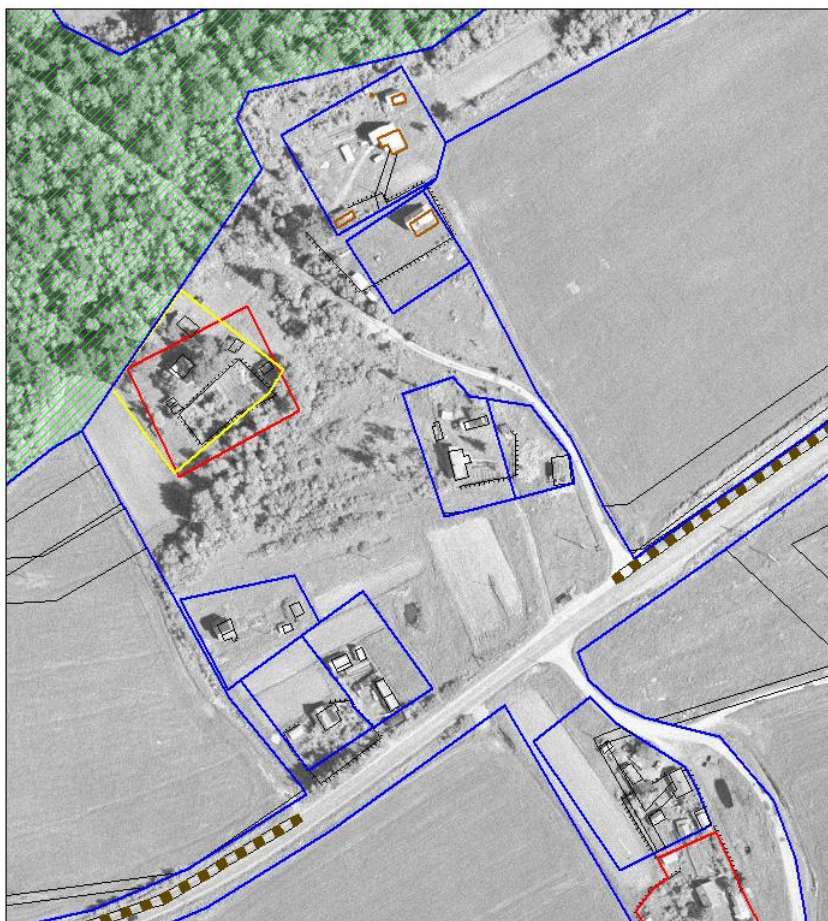
Выкопировка
изучаемой территории в границах населенного пункта

Масштаб 1: 2 000

Кадастровый квартал: 47:03:0605001

Адрес: п. Уральское

- место сбора ТКО



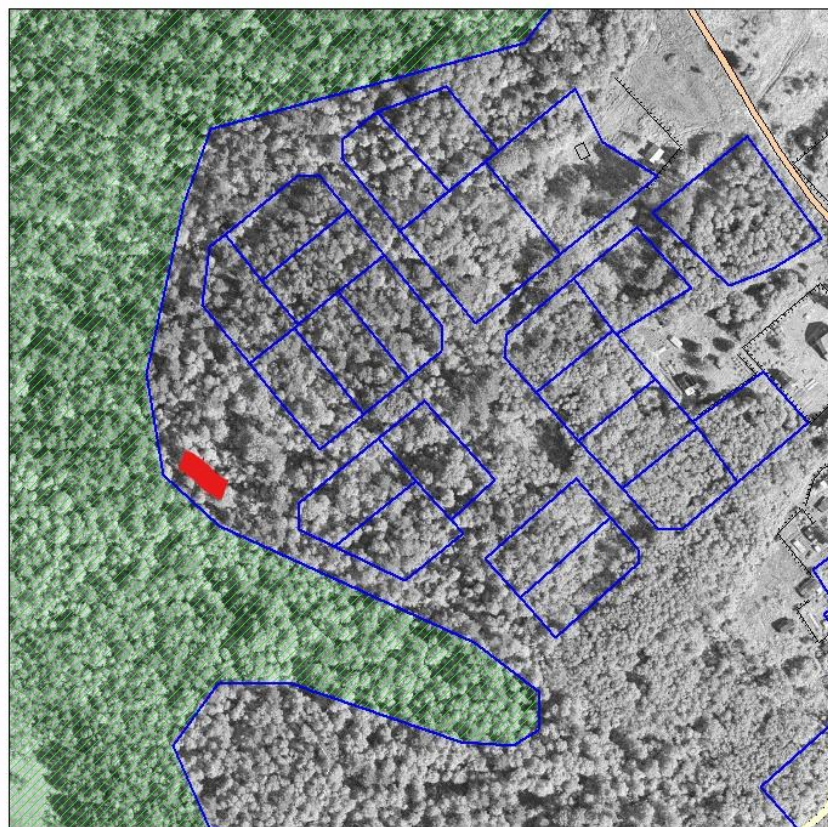
Выкопировка
изучаемой территории в границах населенного пункта

Масштаб 1: 2 000

Кадастровый квартал: 47:03:0609001

Адрес: п. Веснино, ул. Кедровая

 - Контейнерная площадка для сбора твердых бытовых отходов (ТБО)



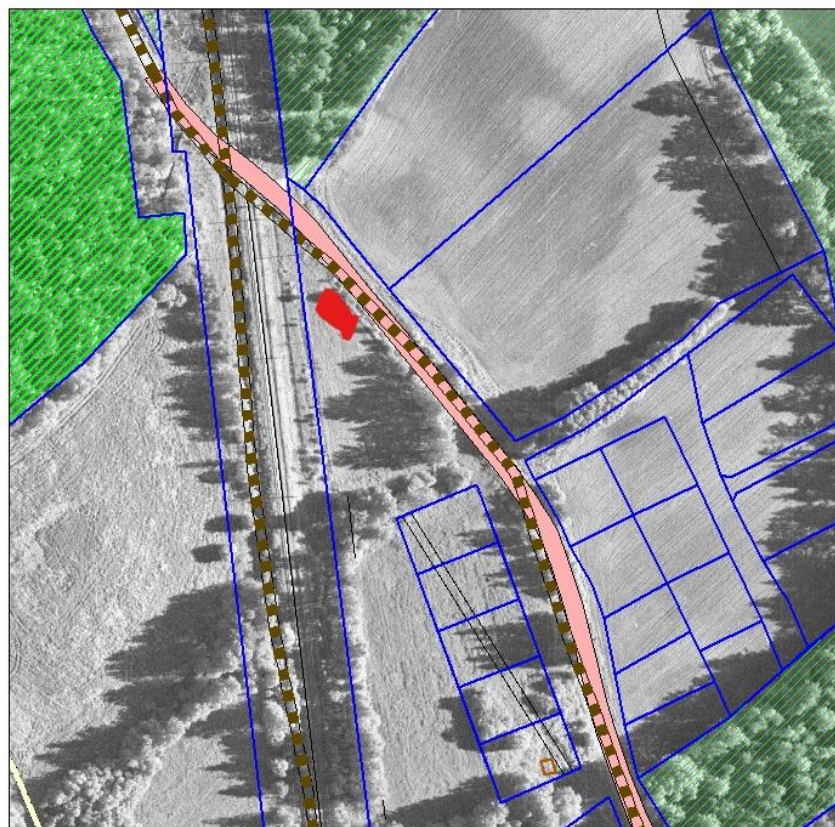
Выкопировка
изучаемой территории в границах населенного пункта

Масштаб 1: 2 000

Кадастровый квартал: 47:03:0609001

Адрес: п. Цветково, ул. Березовая

 - Контейнерная площадка для сбора твердых бытовых отходов (ТБО)



Выкопировка
изучаемой территории в границах населенного пункта

Масштаб 1: 2 000

Кадастровый квартал: 47:03:0609001

Адрес: п. Уральское, ул. Солнечная

 - Контейнерная площадка для сбора твердых бытовых отходов (ТБО)



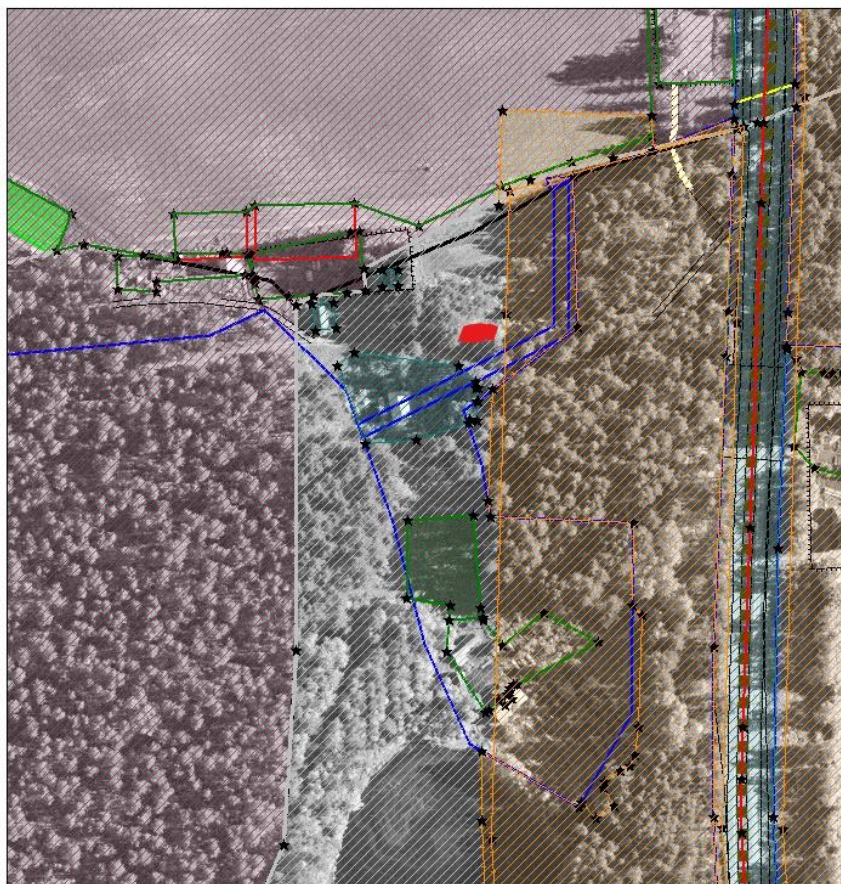
*Выкопировка
изучаемой территории в границах населенного пункта*

Масштаб 1: 2 000

Кадастровый квартал: 47:03:0612003

Адрес: п. Мельничные Ручьи

 - Контейнерная площадка для сбора твердых бытовых отходов (ТБО)



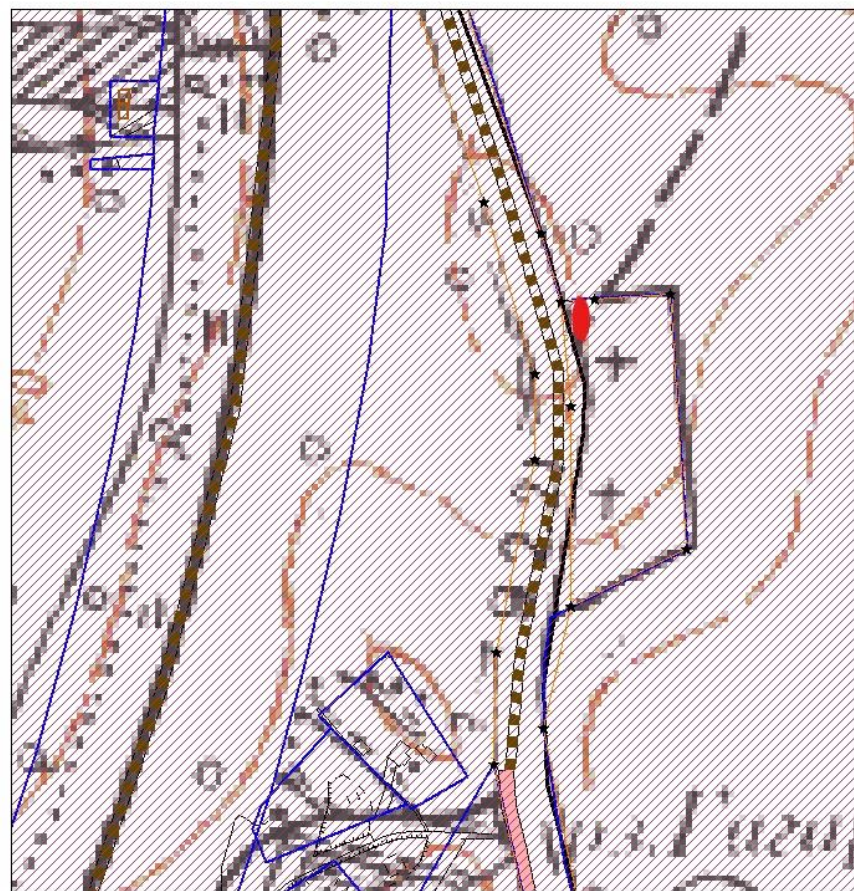
*Выкопировка
изучаемой территории в границах населенного пункта*

Масштаб 1: 2 000

Кадастровый квартал: 47:03:0614002

Адрес: п. Соловьевка (кладбище)

 - Контейнерная площадка для сбора твердых бытовых отходов (ТБО)



*Выкопировка
изучаемой территории в границах населенного пункта*

Масштаб 1: 2 000

Кадастровый квартал: 47:03:0605002

Адрес: п. Плодовое, ул. Старо-Плодовская

 - Контейнерная площадка для сбора твердых бытовых отходов (ТБО)

