

Сообщение о возможном установлении публичного сервитута

1	<p><u>Администрация Приозерского муниципального района Ленинградской области</u> (уполномоченный органа, которым рассматривается ходатайство об установлении публичного сервитута)</p>	
2	<p>Для подключение (технологическое присоединение) к сетям электроснабжения объекта: «Рамная конструкция №296 (2-полосная)»</p>	
3	Кадастровый номер	Адрес или иное описание местоположения земельного участка (участков), в отношении которого испрашивается публичный сервитут
	Кадастровый номер земельного участка/номер кадастрового квартала	Адрес или иное описание местоположения земельного участка/земель
	1	47:03:0612003
	2	47:03:0612003:8
4	<p><u>Администрация Приозерского муниципального района Ленинградской области</u> 188760, Ленинградская область, г. Приозерск, ул. Ленина, д.10 Тел: 8-81379-36973, info@admpriozersk.ru (адрес, по которому заинтересованные лица могут ознакомиться с поступившим ходатайством об установлении публичного сервитута и прилагаемым к нему описанием местоположения границ публичного сервитута, время приема заинтересованных лиц для ознакомления с поступившим ходатайством об установлении публичного сервитута)</p>	
5	<p><u>Администрация Приозерского муниципального района Ленинградской области</u> 188760, Ленинградская область, г. Приозерск, ул. Ленина, д.10 Тел: 8-81379-36973, info@admpriozersk.ru В течение 30 дней со дня опубликования сообщения о возможном установлении публичного сервитута в порядке, установленном для официального опубликования (обнародования) правовых актов поселения, городского округа, по месту нахождения земельного участка и (или) земель, указанных в пункте 3 данного сообщения. (адрес, по которому заинтересованные лица могут подать заявления об учете прав на земельные участки, а также срок подачи указанных заявлений)</p>	
6	<p>Обоснование необходимости установления публичного сервитута: Подключение (технологическое присоединение) к сетям электроснабжения объекта: «Рамная конструкция №296 (2-полосная)» построенного на основании Концессионное соглашение от 29 сентября 2014 года, заключенного между ООО «РТИТС» и Российской Федерацией в соответствии с Распоряжением Правительства Российской Федерации от 29 августа 2014 г. №1662-р. (реквизиты решений об утверждении документа территориального планирования, документации по планировке территории, а также информацию об инвестиционной программе субъекта естественных монополий)</p>	
7	<p>1. https://admpriozersk.ru (сведения об официальных сайтах в информационно-телекоммуникационной сети «Интернет», на которых размещены утвержденные документы территориального планирования, документация по планировке территории, инвестиционная программа субъекта естественных монополий)</p>	
8	<p>1. https://admpriozersk.ru (официальные сайты в информационно - телекоммуникационной сети «Интернет», на которых размещается сообщение о поступившем ходатайстве об установлении публичного сервитута)</p>	
9	<p>Дополнительно по всем вопросам можно обратиться: ООО «РТИТС» 127015, город Москва, ул. Вятская, д.27, стр.16, этаж 2, пом. I, ком. 16 info_mbkr@mail.ru, тел. +7 (4842) 54-93-98, 8(920) 611-72-35</p>	

10	Графическое описание местоположения границ публичного сервитута, а также перечень координат характерных точек этих границ прилагается к сообщению (описание местоположения границ публичного сервитута)
----	--

ГРАФИЧЕСКОЕ ОПИСАНИЕ

местоположения границ населенных пунктов, территориальных зон, особо охраняемых природных территорий, зон с особыми условиями использования территории

Публичный сервитут объекта «Внешнее электроснабжение рамной конструкции №296 (2-х полосная)»

(наименование объекта, местоположение границ которого описано (далее - объект))

Раздел 1

Сведения об объекте

№ п/п	Характеристики объекта	Описание характеристик
1	2	3
1.	Местоположение объекта	Ленинградская область, район Приозерский
2.	Площадь объекта +/- величина погрешности определения площади (P +/- Дельта P)	382 +/- 7 м ²
3.	Иные характеристики объекта	Публичный сервитут устанавливается в целях подключения (технологического присоединения) к сетям электроснабжения объекта: «Рамная конструкция №296 (2-х полосная)» в соответствии с п.1 ст. 39.37 Земельного кодекса РФ, на срок 10 (десять) лет. Правообладатель публичного сервитута: Общество с Ограниченной Ответственностью «РТ-ИНВЕСТ ТРАНСПОРТНЫЕ СИСТЕМЫ», ИНН: 7704869777, ОГРН 1147746841340, адрес: 127015, город Москва, ул. Вятская, д.27, стр.16, этаж 2, пом. I, ком. 16, электронная почта: info@rtits.ru, телефон: +7 (495) 587-09-07

Раздел 2

Сведения о местоположении границ объекта

1. Система координат МСК-47

2. Сведения о характерных точках границ объекта

Обозначение характерных точек границ	Координаты, м		Метод определения координат характерной точки	Средняя квадратическая погрешность положения характерной точки (Mt), м	Описание обозначения точки на местности (при наличии)
	X	Y			
1	2	3	4	5	6
1	533116.66	2205176.98	Аналитический метод	0.10	Закрепление отсутствует
2	533068.80	2205143.88	Аналитический метод	0.10	Закрепление отсутствует
3	533042.90	2205125.96	Аналитический метод	0.10	Закрепление отсутствует
4	533037.18	2205119.57	Аналитический метод	0.10	Закрепление отсутствует
5	533038.21	2205117.87	Аналитический метод	0.10	Закрепление отсутствует
6	533070.84	2205140.44	Аналитический метод	0.10	Закрепление отсутствует
7	533118.69	2205173.54	Аналитический метод	0.10	Закрепление отсутствует
1	533116.66	2205176.98	Аналитический метод	0.10	Закрепление отсутствует

3. Сведения о характерных точках части (частей) границы объекта

Обозначение характерных точек части границы	Координаты, м		Метод определения координат характерной точки	Средняя квадратическая погрешность положения характерной точки (Mt), м	Описание обозначения точки на местности (при наличии)
	X	Y			
1	2	3	4	5	6
-	-	-	-	-	-

Раздел 3

Сведения о местоположении измененных (уточненных) границ объекта

1. Система координат -

2. Сведения о характерных точках границ объекта

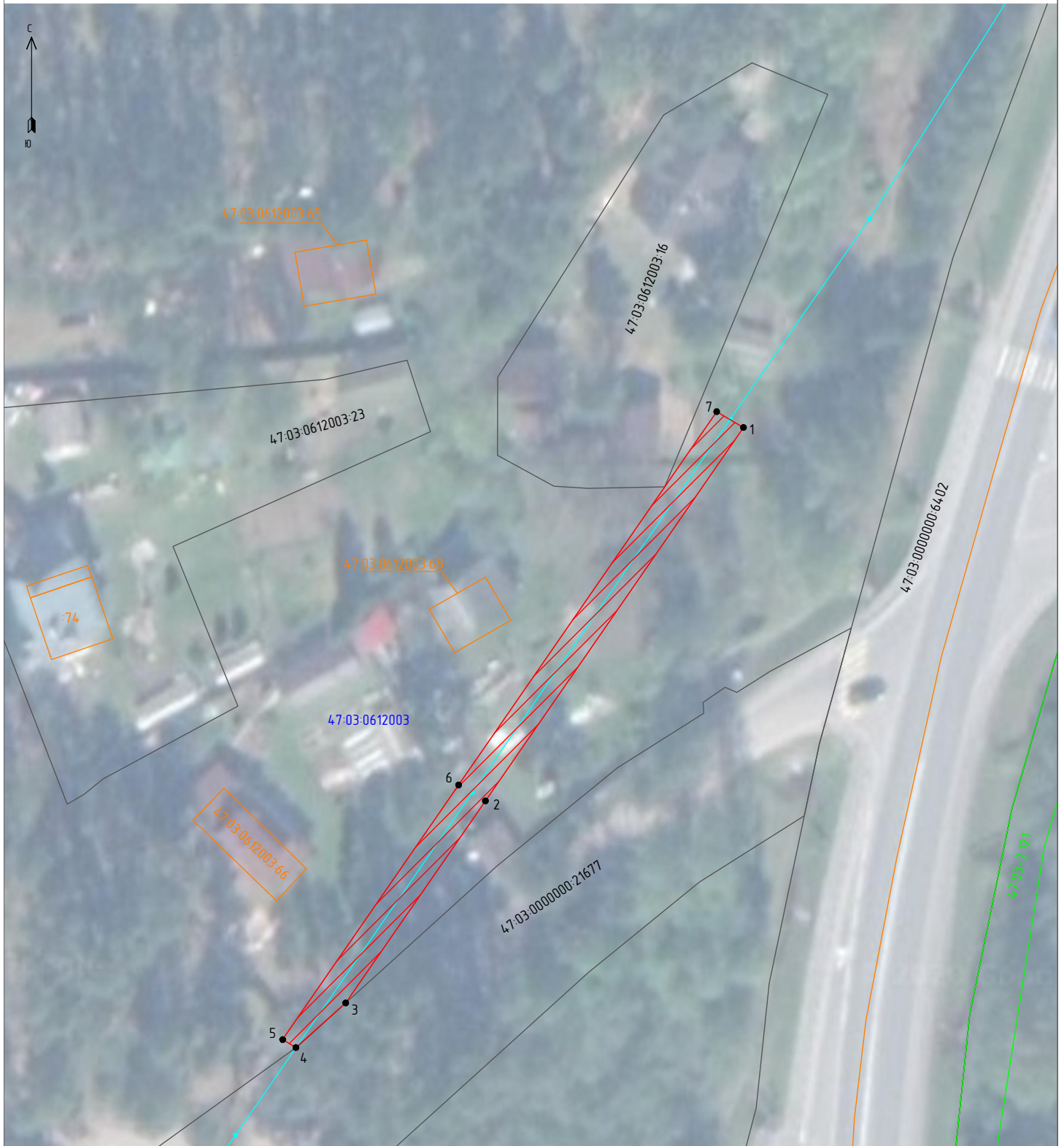
Обозначение характерных точек границ	Существующие координаты, м		Измененные (уточненные) координаты, м		Метод определения координат характерной точки	Средняя квадратическая погрешность положения характерной точки (Mt), м	Описание обозначения точки на местности (при наличии)
	X	Y	X	Y			
1	2	3	4	5	6	7	8
-	-	-	-	-	-	-	

3. Сведения о характерных точках части (частей) границы объекта

Обозначение характерных точек части границы	Существующие координаты, м		Измененные (уточненные) координаты, м		Метод определения координат характерной точки	Средняя квадратическая погрешность положения характерной точки (Mt), м	Описание обозначения точки на местности (при наличии)
	X	Y	X	Y			
1	2	3	4	5	6	7	8
-	-	-	-	-	-	-	



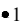
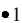



--	--	--	--	--	--	--	--

Схема расположения границ публично сервитута, устанавливаемого в отношении части
земель в кадастровом квартале 47-03-20612003 общей площадью 382 кв.м.



Масштаб 1:500

Условные обозначения:

-  - граница публично сервитута
-  - граница объекта воздушная линия ВЛ-0,4 кВ
-  - опора воздушной линии ВЛ-0,4 кВ
-  - характерная точка границы публично сервитута
-  - граница кадастрового квартала, установленная в соответствии с федеральным законодательством, включенная в ЕГРН
-  - граница охранной зоны, установленная в соответствии с федеральным законодательством, включенная в ЕГРН
-  - граница земельного участка, установленная в соответствии с федеральным законодательством, включенная в ЕГРН
- 47-03-0612003:16 - кадастровый номер земельного участка
- 47-03-0612003 - кадастровый номер квартала
- 47-03-2.121 - реестровый номер охранной зоны